

明るいまち

Vol. 186

令和8年6月1日発行

発行 社会福祉法人
北広島市社会福祉協議会

北広島市栄町1丁目5番地2 北広島エルフィンビル2階

電話 011-372-1698

ホームページアドレス <https://www.kitahiroshakyo.or.jp>

利用者宅で施術を行う様子



特集:訪問理容サービス 4ページ

●目次

- 令和8年度事業計画・組織図 2・3ページ
- 参加してみませんか 5ページ
- こんな活動をしています 6ページ
- きたひろまちづくり活動紹介 7ページ
- 寄付一覧 8ページ

日々の情報を発信しています。



社協HP



フェイスブック



YouTube



LINE



市内小中学校における福祉学習
(福祉教育) 6ページ

令和8年度 事業計画

1. 「みんなが安心して生活できる地域づくり」

1-①「在宅生活を支える福祉サービスの推進」

- 配食サービス事業
- テレホンサービス事業
- 除雪サービス事業
- 訪問理容サービス事業
- おむつサービス事業
- 生活あんしん事業
- 支え合い隊
- 救急情報キット(エルフィンバトン)の配付
- サロン活動の支援
- 生活支援体制整備事業
- 物品等の貸し出し
- 福祉バスの運行受付



1-②「関係機関・団体とのネットワークの推進」

- 地区社会福祉委員会との連携支援
- 関係機関・団体の連携
- 福祉団体等の支援
- 団体事務の運営

1-③「障がい児・者交流事業の推進」

- 障がい児・者療育キャンプ
- 障がい児・クリスマスパーティー



1-④「子育て環境づくりへの支援」

- 赤ちゃんに絵本を贈ろう

2. 「その人らしい生活を支える地域づくり」

2-①「自立した生活を支える相談体制」

- 心配ごと相談事業
- 地域支え合いセンター事業
- 生活福祉資金貸付事業
- 福祉金庫貸付事業

2-②「権利擁護の推進」

- 成年後見センター事業
- 日常生活自立支援事業
- 法人後見事業



認知症啓発活動：花植え隊
(芸術文化ホール)

3. 「地域福祉推進の担い手づくり」

3-①「ボランティアや市民活動への支援」

- ボランティアセンター事業
- ボランティア登録、相談・派遣
- ボランティア団体の支援・連携
- ボランティア活動協力校への支援
- 認知症啓発団体への支援

3-②「ボランティア・福祉人材の育成」

- 手話奉仕員養成研修等事業
- ボランティア体験月間事業
- ボランティア研修
- 支え合い員養成講座
- 認知症サポーター養成講座
- 認知症サポーターステップアップ講座
- 後見支援員養成講座
- 実習生等の受入れ

4. 「災害時に支援が必要な人を支援できる体制づくり」

4-①「防災体制等の整備」

- 災害ボランティアセンター運営体制の整備と強化
- 災害に備えた地域づくり



ボランティア研修会
(防災食育センター)

5.「地域福祉推進のための活力ある社協づくり」

5-①「社協組織の強化と充実」

- 理事会等の運営
- 役員等の研修
- 事務局体制の強化
- 苦情解決体制
- 地域福祉実践計画の進行管理

5-②「財源の確保」

- 財務管理
- 共同募金助成事業
- 印刷機等の利用促進

5-③「社会福祉協議会活動や地域福祉活動の見える化の推進」

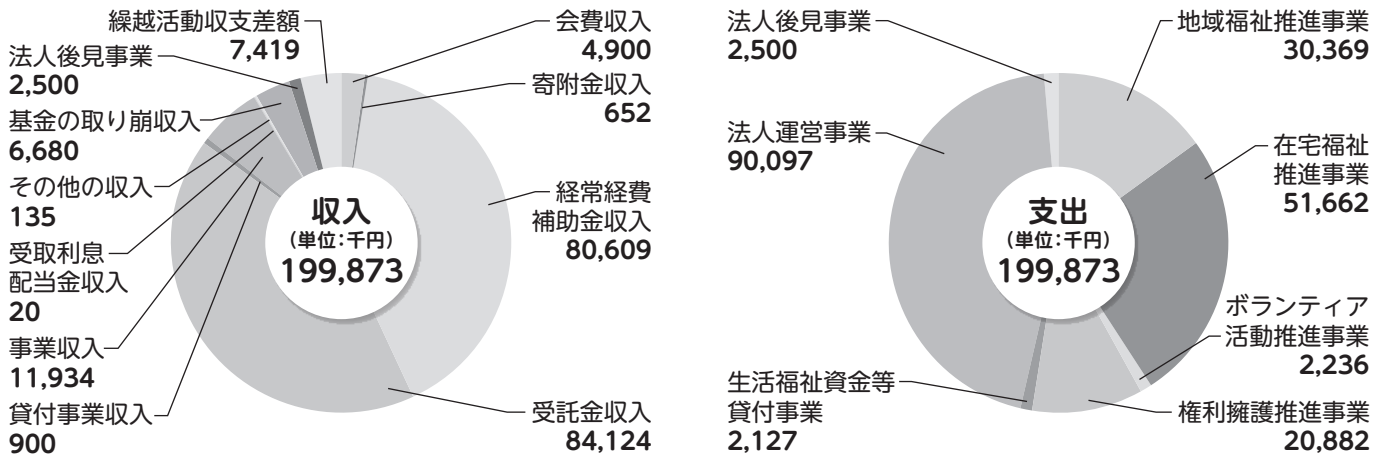
- 市民への情報提供
- 「北ひろしま福祉のつどい」の開催及び顕彰事業
- 福祉活動の情報発信
- ボランティア祭り



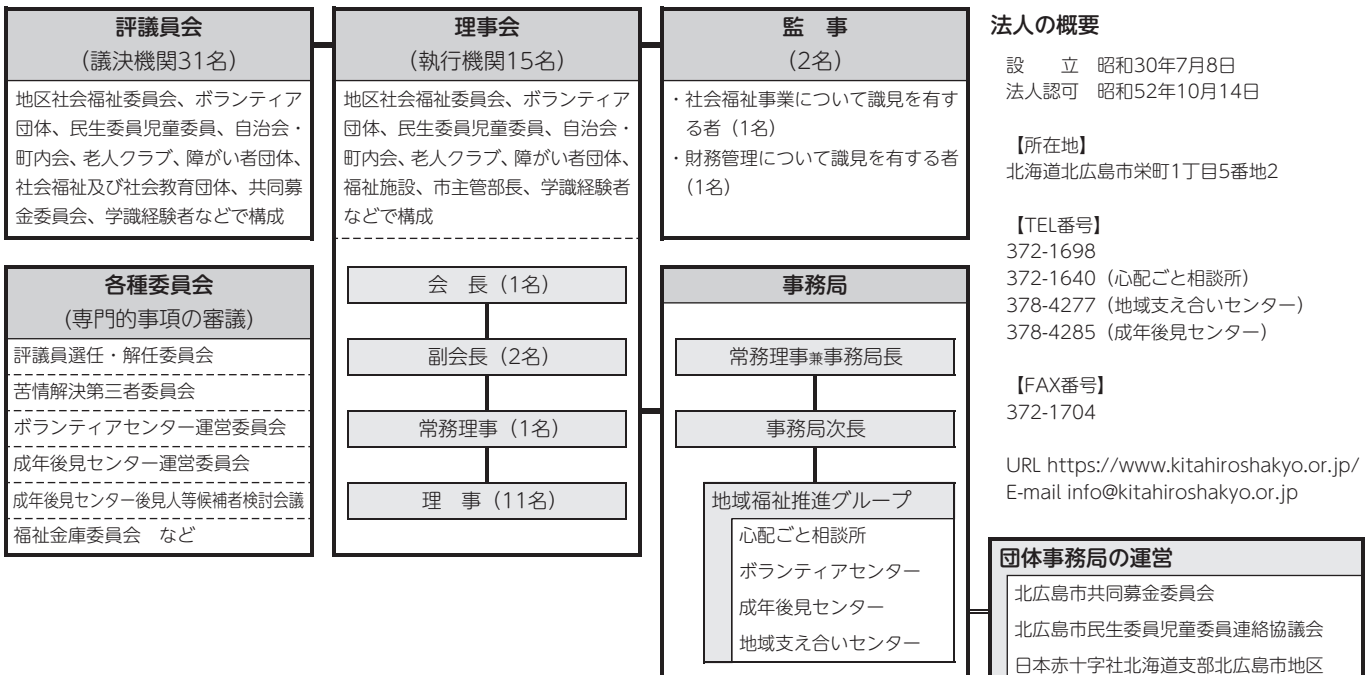
福祉のつどい 表彰

★本会の事業計画や予算など詳細については、ホームページをご覧ください。

令和8年度 資金収支予算



社会福祉法人北広島市社会福祉協議会 組織図



訪問理容サービスとは？

このサービスは、在宅で寝たきりの高齢者や重度の身体障がい者の方を対象に理容師が利用者の自宅を訪問して散髪を行う事業です。平成14年度から事業を開始し令和7年度は60の方が延べ181回利用されました。(一部市受託事業)

- ・対象者 在宅で寝たきりの高齢者や重度の身体障がい者の方
- ・協力店舗 北海道理容組合日胆支部北広島班を通じ本事業に協力意向を示した店舗(理容のすみだ、丘理容室、想ヘアワークスヤマザキ、Hair's Do (ヘアーズ ドゥ)、みやはら理美容院)
- ・内容 調髪(カット)・襟足剃り
- ・利用料金 1,000円(利用者負担1回あたり)
*顔そり等は別途300円~500円の追加費用が発生します。
- ・利用回数 年最大6回(申請時期により変動)
- ・その他 1回の利用のうち、市では1,500円、本会では2,000円の合計3,500円の助成を行っており、その財源は皆様から集められた本会の賛助会費から充当しています。



＝活動の様子インタビュー＝

●協力店舗 Hair's Do (ヘアーズ ドゥ) 店主 渡辺秀一 氏

Q この事業に協力しようと考えたきっかけはなんですか？

A 今から20年ほど前、札幌市の病院で散髪の活動をお手伝いしていた経験があり、その経験が活きると思い協力をはじめました。

Q 日頃どのようなことを心がけていますか？

A 店舗のような整った環境で行う散髪とは違い一人ひとりの生活環境に合わせてやり方を変える必要があります。その中でも店舗に来られない状況にある利用者の皆さんさんに満足いただけるようなサービスを心がけています。



●利用者 Aさんのご家族

Q 利用しているの感想をお聞かせください

A 訪問理容を利用した後の母のすっきりして嬉しそうな顔が見ることができてうれしいです。北広島市にこのようなサービスがあることがありがたいです。

＝利用するには＝

本事業のご利用にあたっては北広島市への申請が必要となります。下記問合せ先へご相談ください。

【問合せ先】北広島市 保健福祉部 高齢者支援課 高齢者福祉担当 (☎372-3311/内線2172)

成年後見センターからのお知らせ

- ・成年後見センターでは、認知症や知的障がい、精神障がいがあり自分でお金の管理が難しい方や、頼れるご家族がおらず将来の生活やお金の管理に不安がある方からのご相談などをお受けしています。
- ・また、福祉サービスの利用援助や日常的な金銭管理についてのご相談もお受けしています。

お気軽にお問い合わせください
成年後見センター ☎378-4285

心配ごと・悩みごとありませんか？

身の回りで困ったこと、悩みごと、心配ごと一人で悩んでいませんか？ 小さなことでもお気軽にご相談下さい。

相談日 毎週火曜日・木曜日(祝日を除く)

時間 13時~16時

相談方法 来所又は電話(来所相談は要予約)

【心配ごと相談所】

北広島エルフィンビル2階相談室A ☎372-1640

参加してみませんか

市民上映会 入場無料

父と僕の終わらない歌



- 世界中に笑顔と感動を届けた感動の実話
- アルツハイマーの父とその息子が奏でた奇跡

日時 7月4日(土) 10時～ (開場は9時半から)
場所 芸術文化ホール 活動室1・2
※駐車場に限りがあるため、なるべく公共交通機関をご利用ください。
定員 100名 (先着順)
申込方法 お電話にてお申込み下さい ※当日参加も可能
お問い合わせ 地域支え合いセンター ☎378-4277

<相談コーナー設置>

上映終了後、認知症に関するご相談ができます。

=はじめてのスマートフォン講座= スマホの基本操作と スマホ詐欺対策

この講座は、厚別警察署生活安全課の方とソフトバンク認定講師の方から、スマホの基本操作や、「スマホ詐欺ってどのようなものがあるの?」「詐欺にあわないためにどのようなことに気を付けるとよいの?」といったことを学ぶことのできる講座です。



日時 7月16日(木) 10時～12時
場所 北広島エルフィンビル2階 会議室1
講師 ソフトバンク認定講師
厚別警察署 生活安全課職員
その他 実演機をお貸ししますのでガラケーの方も参加いただけます。
建物の駐車場が満車の場合、東光ストア駐車場に駐車いただくと無料となります。
申込 7月8日まで
☎372-1698

小・中学生対象

夏休みボランティア体験事業

はじめてのマジックチャレンジ!

市内で活躍するマジックボランティアから楽しいマジックを学び、実際に披露する体験ができます。人のために行動することの大切さや、誰かを笑顔にする喜びを感じられるボランティア体験会です。



日時 7月29日(水) 13時～15時
場所 芸術文化ホール 活動室2
対象 市内小学生・中学生
参加費 無料
定員 15名



内容 ・シバッチのマジックショー
・マジック教室&練習
・近隣の高齢者施設にてマジック披露(徒歩移動)
・芸術文化ホールへ戻り解散
※主催者側で保険に加入しますので、安心してご参加ください。
※保護者同伴でのご参加も可能です。
申込み・問い合わせ ☎372-1698

こんな活動をしています

❖ 市内小中学校における福祉学習(福祉教育)

北広島市社会福祉協議会では、市内の小中学校において福祉について体験的に学ぶ機会として福祉学習を実施しています。介護保険事業所やボランティア団体などの皆さんと連携して支援を行っています。

令和7年度は市内の小学校8校、中学校6校で合計45件の学習を実施しました。

子どもたちは多様な人々との関わりを考えることで、

●主な学習内容

「福祉」についての講話

目の不自由な方の講話

聴覚障がいについての講話と手話体験

車いす体験学習

視覚障がい体験(アイマスク・白杖体験)

高齢者疑似体験学習

認知症サポーター養成講座

要約筆記の体験学習

互いに助け合いながら生活することの大切さを学んでいます。



児童たちは車いすの操作方法や注意点について説明を受けた後、実際に乗る側と押す側の両方を体験し、段差や狭い通路での移動の難しさにも触れながら、体の不自由さや支援する立場の気持ちを考えて学習を進めています。

❖ きたひろ「まちを知る」カフェ こども編を開催いたしました。

令和8年3月16日、きたひろ「まちを知る」カフェ こども編を開催いたしました。

この取り組みは、北広島市内の素敵な地域活動を皆さんに知っていただくことを目的とする交流会で、こども編と題し「おてらdeごはん」等市内の児童分野の地域活動を行う4団体の方から、「嬉しかったこと」「大変だったこと」などについてお話しいただき、参加者44名が交流を行いました。参加した方からは、「ボランティアに参加したい」「自分の住む圏域の活動について知りたい」「今度見学に行ってみたい」「市内に住んでいたけれど、初めて活動について知った」「他の分野についても知りたい」といった声を聞くことができました。



地域での様々な活動に関わる活動者の皆様の想いを共有することができるとも大切な交流会となりました。

❖ ちーむてとるの活動に、職員2名が参加しました!

「ちーむてとる」とは、さんぼまち(北広島団地地区)の住人が、自分たちの地域のために活動をするボランティア活動です。4月30日は、例年行っているベンチの設置を行いました。この活動は団地地区内のバス停や歩行者道路の脇などにベンチを設置するもので、参加者は合計56名、ベンチ設置数は87台になりました。



「ちーむてとる」の活動はベンチの設置以外にも、グループワークや、冬には雪かき交流祭りを行っています。

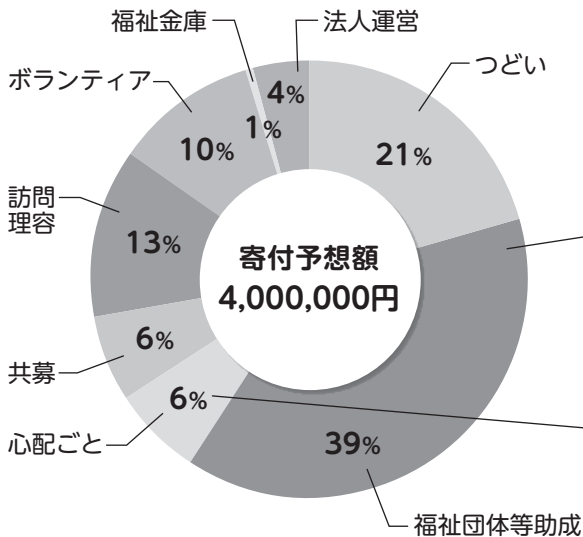
賛助会費・特別会費募集のお願い

社会福祉協議会の運営は、北広島市からの補助金や受託金・赤い羽根共同募金の配分金などと共に市民や法人・企業等の皆さまにご協力いただく「賛助会費」「特別会費」等を主な財源としています。

社会福祉協議会が進めるまちづくりにご賛同いただける市民の皆さまには『賛助会員』として、市民の企業や社会福祉施設には『特別会員』としてのご協力をいただいています。

会員の種類	金額
賛助会員	1世帯 300円以上
特別会員	1口 10,000円以上

令和8年度賛助会費使い道内訳



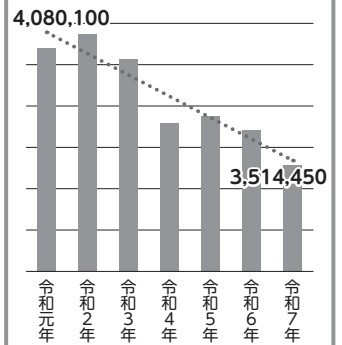
pickup!

福祉団体等助成事業について
市内には9つの地区社会福祉委員会があり、それぞれが福祉活動を実践する組織です。社協にご協力いただいた賛助会費・特別会費を地域の福祉に還元するため、助成金として交付しています。
また市内で活動する福祉団体(令和8年度は4団体)にも助成を行い、支援しています。

pickup!

心配ごと相談所は、ご相談される方の気持ちに寄り添い、話を聞いて必要に応じて適切な相談機関への紹介を行っています。こちらは社会福祉協議会が独自に取り組んでいる事業であり、賛助会費の支援にて運営を行っています。

賛助会費収入状況



ここ数年の賛助会費納入状況は低下傾向にあります。社協の活動を行うには地域のご協力が不可欠となります。皆さまのご協力をよろしくお願いいたします。

素敵な活動を行う団体・企業・個人をご紹介します

きたひろまちづくり活動紹介

おてらdeごはん

2017年7月にスタートした「おてらdeごはん」は、年に6~7回開催している地域交流の場です。照道寺さんの厨房や広間、本堂をお借りし、レクリエーションや家庭学習を楽しんだ後、みんなで温かい家庭料理を囲みながら交流します。

毎回、地域の子どもから大人まで、ボランティアを含めて30人、多い時には70人ほどが参加し、世代を超えたつながりが生まれています。地域の皆さんからのご寄付やご支援に支えられ、参加費は100円で参加できます。



「おてらdeごはん」はどなたでも参加可能です。地域の皆さん、大人も子どももお気軽に遊びにきて下さい。いっしょにお手伝いして下さる方も募集しています。

参加申し込み・お問い合わせは、インスタグラムのダイレクトメッセージにて受け付けています。

お問い合わせ先 おてらdeごはんプロジェクト実行委員会
090-9753-4090 (代表 築地)



皆様の温かい心 ありがとうございます。
さまざまな福祉の充実に幅広く活用しています。

ご寄付をありがとうございます

～令和8年1月21日から5月20日まで～
(敬称略)

長島 博子	100,000円
北駿建設株式会社	100,000円
皆川 辰夫	10,000円
社協募金箱	9,673円
匿名1件	7,576円

寄贈品

(リングプル・使用済み切手・未使用はがき・切手・その他)

NPO・連・きたひろしま/札幌年金受給者協会北広島支部/ふれあいステーション
ほっと百歳体操スタッフの会/老相会/オレンジカフェすずらん/みどり会/きたひろ
男も料理をつくるかい/第1住区地区社会福祉委員会/障がい者生活支援セン
ターみらい/北ひろしま福祉会指定障がい者支援施設とみがおか/友好新栄会/
マックスバリュ北広島店/北広島市立双葉小学校/北広島市立西部中学校生徒会/
北広島市立西部小学校児童会/東部緑の苑/北広島西の里郵便局/株式会社サッ
ポロドラッグストア/エルフィンパーク市民サービスコーナー/小神圭子/本間悦
子/上野梢/丸山喜四郎/谷浦寛茂/森田修三/匿名(多数)

※エコキャップ、ベルマーク、使用済みカード等は収集しておりません



北広島市立双葉小学校



北広島市立西部小学校児童会・西部中学校生徒会

特別会員 ご協力ありがとうございます

～令和8年1月21日から5月20日まで～ (敬称略)

- | | |
|-----------|----------------|
| ヤクハン製薬(株) | (株)ショッピングきたひろ |
| (株)ターフテック | 札幌ゴルフ倶楽部 輪厚コース |
| 北栄運輸(株) | |



明るいまちを音声で!

「明るいまち」の音声データを
気軽に楽しめるように、
Youtubeにて配信しています。



つながる善意 リングプルから車いすへ

皆さんに集めていただいたリングプルが、このたび車いす2台と交換されました。

リングプルは「リングプル再生ネットワーク」により一括して金属回収業者へ販売され、約750kgで車いす1台(令和8年4月現在)と交換することができます。皆さんの日頃のご協力が、このような形で地域に役立てられています。交換された車いすは、市内にお住まいの一時的に車いすが必要な方への貸し出しや、学校での福祉学習における車いす体験などに活用しています。

今後とも、リングプル回収へのご理解とご協力をよろしくお願いいたします。



社会福祉協議会ご案内



声の広報
(CDの貸出し)

社協の広報紙「明るいまち」を読むことが不自由な方には、CDを貸出していますので、ご連絡ください。