

しもかわ ふれあいネットワーク

令和6年11月 No.75



社協だより

社会福祉法人

下川町社会福祉協議会

〒098-1206 上川郡下川町幸町40番地1 下川町総合福祉センター内 Tel 01655-4-3123



今年の	赤い羽根共同募金	75万円
目標額	歳末たすけあい募金	30万円



**社会福祉協議会に善意のご寄付ありがとうございます。**

寄付者のご芳名は、町広報「しもかわ」に掲載させていただきます

(令和6年11月1日現在 一般寄付 24件 68万760円)

**社協だよりは、共同募金の配分金を受けて発行しています。**

# 10月1日から

## 赤い羽根共同募金運動が始まりました！！

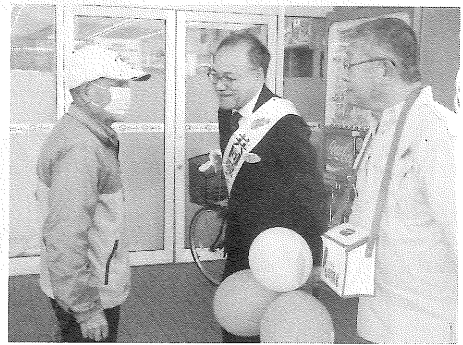
### 運動期間 10月1日から12月31日まで

令和6年10月1日より、今年も全国一斉に赤い羽根共同募金運動が始まりました。

令和6年度においても「つながりをたやさない社会づくり」を目指して展開され、寄せられた寄付金は、誰もが住み慣れた地域で安心して暮らすことができるよう、地域の様々な福祉活動やボランティア活動、ハンディキャップをもった方々の自立支援だけではなく、地震や水害など災害時のボランティア活動の支援や、生活に困窮している世帯の支援などに役立てられていますので、皆様からのあたたかい気持ちをお寄せくださるよう、よろしく願いいたします。

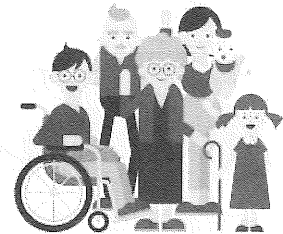
また、令和6年10月1日に田村町長や商店の皆様のご協力をいただき、町内4か所で街頭募金を行いました。

田村町長をはじめ、ご協力いただきました商店の皆様、募金にご協力いただきました皆様、誠にありがとうございました。



## 歳末たすけあい運動

今年も12月1日から、地域歳末たすけあい運動が始まります。「つながりささえあうみんなの地域づくり」をスローガンとし、共同募金運動の一環として、地域住民やボランティア、民生委員児童委員等の関係機関や団体の協力のもと、生活に困窮している方や、社会的孤立し、支援を必要としている方のだれもが安心して暮らすことができるよう実施している運動ですので、皆様のあたたかい善意をお寄せいただきたくお願い申し上げます。



## 事務所移転のお知らせ

令和6年10月より、総合福祉センター「ハピネス」の旧機能訓練室に事務所を移転しました。住所、電話番号等は変更ありませんが、移転に伴い町の情報端末は使用できませんので、ご連絡の際は固定電話にお電話いただきますようお願いいたします。

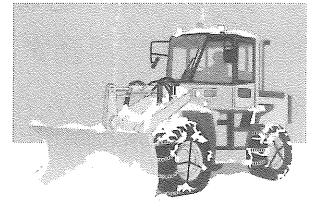
・電話番号 4-3123 ・FAX番号 4-3145

## 除雪サービス事業が始まります

社会福祉協議会では、この冬も町の「介護予防生活支援事業」の委託を受け、65歳以上のひとり暮らしの高齢者

または、高齢者夫婦世帯で町内に居住する身内などによる支援がなく、自力での除雪が困難な世帯を対象に除雪サービスを実施します。希望される方は、役場保健福祉課(保健・介護グループ)、地区の民生委員児童委員、社協にご相談下さい。

- ・ 期 間 12月1日から翌年の3月31日まで。
- ・ 利用額 1世帯4,000円を最初に負担していただきます。
- ・ 利用回数 利用限度額(12,000円)の範囲内とします。  
利用限度額を超えた場合は利用者(皆さん)の負担となり、直接利用者にお支払い願います。
- ・ 利用範囲 サービスの範囲は、玄関から公道までの除雪、ベランダの除雪及び住宅の軒先の氷落としといたします。
- ・ 利用者 この事業により利用できる除雪業者は、社協に登録した次の業者に限ります。他の除雪業者は全額自己負担となります。



① 下川町高齢者事業団	☎4-4007
② 下川町維持管理環境事業協同組合	☎4-2114
③ 株式会社杉之下建築士事務所	☎080-5590-6670
④ 下川運輸株式会社	☎4-2531
⑤ 株式会社山本創建	☎6-7422
⑥ NPO法人地域おこし協力隊	☎6-7878
⑦ 味源(大西 功)	☎4-2763
⑧ 小柳敏明(緑町)	☎4-2025
⑨ 藤原隆雄(旭町)	☎4-2366
⑩ 矢島信義(西町)	☎4-3055



## 会費・寄附金のお願い

社協は民間の社会福祉活動を推進することを目的とした営利を目的としない民間組織です。民間組織の自主性を保つための財源は、住民の皆様からの会費や共同募金会からの配分金、寄附金などによってまかなわれています。

皆様からいただきました会費と寄附金は、下川町の地域福祉事業や在宅福祉事業を進めるための貴重な財源となっていますので、皆様のご理解とご協力をお願い申し上げます。

# 下川町老人クラブ連合会

## 「のぼそう！健康寿命、担おう！地域づくりを」

老人クラブは、地域を基盤とした高齢者が自主的に集まって活動する組織です。

同世代のみなさんで楽しく活動を行いながら、生きがいづくり、健康づくりを行うとともに、地域を豊かにする社会活動にも取り組み、明るい長寿社会づくりを目指して活動しています。

ここ数年は、生活の変化や新型コロナウイルス感染症の影響もあり会員数は減少していますが、両クラブとも積極的に会員募集に取り組んでいますので、活動内容や加入等のお問い合わせは各老人クラブにお問い合わせください。

- ・中央老人クラブ会長 伊藤 律
- ・上名寄老人クラブ会長 宇佐美 千鶴子

### 役員名簿

令和6年10月21日から令和7年3月31日まで

役職名	氏名	所属
会長	伊藤 律	中央
副会長	宇佐美 千鶴子	上名寄
理事	西川 哲次	中央
理事	佐藤 一恵	上名寄
理事	水間 村江	上名寄
理事	遠藤 千鶴子	中央
理事	高橋 實千代	中央
監事	木原 静子	中央
監事	山本 ちか子	上名寄



### 名寄近隣市町村老人クラブ連合会連絡協議会

令和6年6月26日に名寄市健康の森パークゴルフ場で「第19回パークゴルフ大会」が開催され3名の参加、また、11月1日には音威子府村公民館で「第28回ボランティアリーダー研修会」が開催され、8名が参加しました。午前は「上川北部の災害状況」についての講話、午後からは「モルック大会」で他市町村の会員と親睦を深めてきました。

