

# とまこまい 社協だより

きらきら輝く地域のために

# 185 号

2022年(令和4年)4月

## 苦社協設立 70周年

苦社協70周年を記念し、これまで地域のみなさんと一緒に行ってきた、社協事業「サロン」「ボランティア」「募金活動」「講座」などたくさんの写真を使用し、モザイクアート※1で地域の皆さんとの思い出を「ハートマちゃん」で描きました。  
地域の皆さんに感謝を込めて!

### 苦社協マスコットキャラクター「ハートマちゃん」

※1 モザイクアート たくさんの写真や画像をパズルのように組み合わせて1枚の画像を作る写真アート

#### 主な記事内容

- P2 特集 「とまこまい成年後見支援センター」広域化
- P3 地域の見守り活動ホットガイドブック集II(防災編)発行
- P4 春がもっと楽しくなる!新講座のご紹介
- P5 令和3年度雪かきボランティア事業終了報告
- P6 令和3年度赤い羽根・歳末たすけあい結果報告
- P7 寄付報告
- P8 令和4年度ボランティア活動保険のご案内

苦小牧市社会福祉協議会は、昭和27年2月に設立され、今年70周年を迎えます。

社会福祉の推進にご尽力いただいた地域の皆様、各関係機関の皆様には大変感謝申し上げます。

今年度は、70周年を記念したさまざまな事業を実施予定です。次号以降の社協だよりでご案内いたします。



社協だよりは、赤い羽根共同募金の助成を受けて発行しています。



4月1日より  
名称が

## 「苦小牧市成年後見支援センター」は 「とまこまい成年後見支援センター」 に変わります。

国の成年後見制度利用促進計画に基づき厚真町、むかわ町、安平町を加えた広域のセンターになります。同計画により、とまこまい成年後見支援センターは「中核機関」として位置づけられ、相談、広報、利用促進、市民後見人の養成、後見人支援等を更に充実し、権利侵害を早期に発見して、成年後見制度を活用し、安心して暮らせることを目指しています。



## 市民後見人養成講座を開催します

※新型コロナウイルス感染症拡大状況等により、開催を延期または中止する場合があります。

### 【事前説明会】

- 内 容** 成年後見制度の概要、市民後見人養成講座の内容や修了後にどのような活動を行うかなどの説明会です。受講するかどうかを決める判断材料にさせていただきます。
- 日 時** 令和4年5月20日(金) 13:30～15:00
- 会 場** 市民活動センター 3階 会議室2
- 対 象 者** 25歳以上で苦小牧市に居住している方
- 申込・問合せ** とまこまい成年後見支援センター TEL0144-38-7291 (担当 舟橋・村中)

### 【養成講座のご案内】

- 内 容** 認知症高齢者や精神・知的障がいなどで判断能力が十分ではない方のために、ご本人に代わって金銭管理や身上への配慮などの支援を行うことが成年後見制度です。市民後見人は、同じ地域に住み共に生活している地域住民の立場から後見活動を行ないます。当センターが開催する市民後見人養成講座を修了し、センターに登録後、後見業務を担っていただきます。

※市民後見人33名が活動中。後見支援員100名が登録(令和4年1月末現在)

- 日 時** 6/17(金)・6/24(金)・7/1(金)・7/8(金)・7/15(金)  
全5回 9:30～17:00 ※別途実習有り
- 会 場** 市民活動センター
- 対 象 者** 25歳以上で苦小牧市に居住している方で市民後見人として活動する意欲がある方
- 定 員** 30名(定員になり次第締め切ります)
- 申 込 期 間** 6月10日(金) メ切
- 申込・問合せ** 「市民後見人養成講座受講申込書」に必要事項をご記入いただき、とまこまい成年後見支援センターへご提出ください。申込書はとまこまい成年後見支援センターまたは、苦小牧市役所、苦小牧市社協のホームページからダウンロードしていただくこともできます。



### とまこまい成年後見支援センター (苦小牧市若草町3丁目3-8市民活動センター2階)

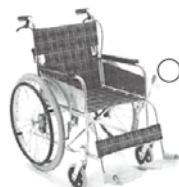
TEL:0144-38-7291 FAX:0144-38-7292 苦小協ホームページ<http://www.tomakomai-shakyo.or.jp>

私たちは地域福祉の推進をサポートします

**DUSKIN.**  
喜びのタネをまこう

### ダスキンの介護・福祉用具のレンタルと販売店

快適で、心地よい生活をサポートいたします。



- レンタル(ベッド、車イス、歩行器、手すり他)
- 販 売(入浴用品、トイレ用品、靴他)
- 住宅改修(手すり、スロープ他)

#### ダスキンヘルスレント苦小牧ステーション

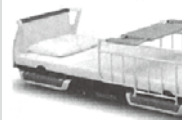
〒053-0054 苦小牧市明野新町6丁目28-12

TEL.0144-55-8428 FAX.0144-55-8484

イベントのダスキンレントオール

苦小牧ステーション TEL.0144-55-8336

**Health**  
**HR**  
**Rent**  
ヘルスレント





## 地域の除雪隊から ～つながり・支え合い～



年々、高齢化等に伴い、除雪に困っている方が増加傾向にあります。そのような中、今年も町内会や老人クラブなどを中心に除雪隊として活動し、地域の中で多くのつながり・支え合いの輪が広がりました。

以前より、宮の森町内会と北光町町内会、日吉町明和会は除雪隊として活動していましたが、新たに令和3年度は、もえぎ町町内会と桜木町町内会に除雪隊が結成されました。コロナ禍でも、地域のつながりが途絶えないよう、見守り活動を兼ねて、除雪活動に取り組まれている町内会もありました。また、長年の除雪隊の活動から、新たに、「近隣同士でも除雪の助け合いが生まれる」等、除雪を通して、多くの支え合いがありました。

ご尽力いただきました除雪隊の皆様、誠にありがとうございました。

令和3年度は、「ふくし大作戦IV2021」の一環として、苫小牧市福祉部職員と一緒に活動しました！

〔問合せ：地域福祉課地域福祉第1係 TEL0144-32-7111〕



## 地域の見守り活動ホッとガイドブック集Ⅱ (防災編)が発行されました！



令和2年10月発行の「地域の見守り活動ホッとガイドブック集」では、地域の中で「安否確認」に関する、多くの声が挙がったため、見守り活動を推進できるよう、作成しました。

今回、第2弾として、いつ起こるかわからない災害に備え、日常から災害時まで活用できる見守りガイドブック集を作成いたしました。

ガイドブック集に関しては、本会HPでも、ご覧いただけますので、ぜひ一人でも多くの方へ、ご活用いただけますと幸いです。

災害時は「日頃からの備え」が大切です。見守りや防災に関して、ご相談や何かご不明な点等ありましたら、お問合せください。

〔問合せ：地域福祉課地域福祉第1係 TEL0144-32-7111〕

## 社協サロン開催中

月1回市民活動センターで開催しています。興味のある方は、どなたでも参加いただけます。お気軽にどうぞ！ ※コロナウィルスの影響で中止になる場合があります。

【日程】

【場所】

4月21日(木)	10:00～12:00	市民活動センター(若草町3-3-8)
5月19日(木)	10:00～12:00	問合せ：地域福祉課地域福祉第1係
6月16日(木)	10:00～12:00	TEL0144-32-7111



●●●●●●●●●● 私たちは地域福祉の推進をサポートします ●●●●●●●●●●

人も地球も健康に

# Yakult

苫小牧ヤクルト販売株式会社

〒053-0853 苫小牧市花園町1丁目2番11号  
TEL(0144)73-8960 FAX(0144)73-8959

**売却不動産募集中!!!**  
**まずはご相談ください!!!**  
北海道知事免許胆振(6)第755号

**イーセブン株式会社 苫小牧店**

**TEL0144-38-3131**  
〒053-0047 苫小牧市泉町2丁目4番5号

## 春がもっと楽しくなる 新講座のご紹介

講座情報の申込や詳細は4月1日発行の生涯学習だよりに掲載しています

男性限定

### 男の料理教室「おとう飯」はじめよう

～簡単・手軽でおいしいレシピ～

料理は苦手、もしくはやったことが無いという方も安心。旬の食材を使ったメニューで、手軽に作れるおいしいレシピを学んでみませんか？



講師 蛭澤 園子 先生

開講日 6月3日(金)各1回

Aコース(午前)10:00～12:00

Bコース(夜間)18:00～20:00

定員 各8名

対象者 市民(男性限定)

会場 5階料理実習室

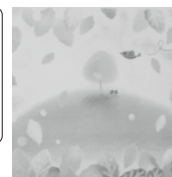
参加費 1,100円(受講料・材料費・持ち帰り容器代)

持ち物 エプロン、三角巾(バンダナ)、布きん

筆記用具

### 初めての指で描くパステル画

「絵心がないから」という方も大丈夫!指で描くのでデッサンが不要です。世界で一つだけの自分の作品、制作してみませんか?



講師 竹村 真奈美 先生

開講日 全4回 10:00～12:00

5/13(金)・27(金)・

6/10(金)・6/24(金)

定員 16名

対象者 市民

会場 4階講習室A

参加費 3,000円(受講料・材料費4回分)

持ち物 カッター、パステル ※パステル貸出可



### 申込・問合せ

## 男女平等参画推進センター 電話0144-32-3544

〒053-0021 苫小牧市若草町3丁目3番8号 市民活動センター 4階

- ・応募が半数に満たない場合、開講を中止することがあります。
- ・全講座託児付き(1歳以上 定員各10名 要申込)
- ・新型コロナウイルスの感染拡大の状況により中止・延期になる場合がございます。

HPのアクセスはここから



facebook



ホームページ

### 福祉人材無料職業紹介所

## 福祉・介護・保育のしごと相談会

福祉専門

どんなお仕事…?

- ・高齢者、障がい者の介護の仕事
- ・看護、リハビリテーションの仕事
- ・保育の仕事
- ・介護施設内栄養、調理の仕事
- ・介護施設内管理、事務の仕事

♪福祉のお仕事なんでも相談受付中♪

市民活動センター 月～金曜日 9:00～17:00

◆ハローワーク出張相談◆

ワークプラザ苫小牧 毎月第1・3火曜日 13:00～15:00

ハローワーク室 蘭 毎月第1金曜日 13:00

ハローワーク伊 達 毎月第3金曜日 ～15:00

ハローワーク静 内 奇数月第4金曜日

ハローワーク浦 河 偶数月第4金曜日

※祝日・年末年始は除きます。

要予約

申込み

Tel.0144

32-7111

福祉のお仕事



はじめての方、復職の方などお気軽にご相談ください



社会福祉法人苫小牧市社会福祉協議会 苫小牧市福祉人材バンク 苫小牧市若草町3-3-8市民活動センター内 TEL0144-32-7111

私たちは地域福祉の推進をサポートします

### ひとりで悩まず、まずはお電話を

3つの人権相談専用電話があります

☆みんなの人権110番

0570-003-110

☆子どもの人権110番

0120-007-110

☆女性の人権ホットライン

0570-070-810



人権イメージキャラクター  
AKENまもる君 AKENあゆみちゃん  
苫小牧人権擁護委員協議会

### 高い技術と誠実な仕事で社会に貢献します

建設コン◇補償コン◇測量・地質・水質調査◇計量証明

株式会社 タナカコンサルタント

代表取締役社長 田中 雄太

本社: 苫小牧市新開町2丁目1番3号 TEL0144-51-2551 FAX: 0144-51-2550

〈ホームページアドレス〉<https://www.tanakaconsul.co.jp>



高齢や障がい等により自力では雪かきが困難な世帯を対象に、ボランティアがお手伝いに出向く「雪かきボランティア事業」。令和3年度も多くの方々のご協力のもと、大きな事故もなく無事に期間終了となりました。お力添えくださった皆様に対し、心より感謝申し上げます。

## ボランティアとしてご参加いただいた皆様のご紹介〈敬称略・順不同〉

### ★苫小牧市内協力企業★

- ・(株)電気工事西川組
- ・トヨタ自動車北海道(株)
- ・(有)山田企画

### ★苫小牧管工事業協同組合★

- ・朝陽工業(株)
- ・大谷産業(株)
- ・興和設備(株)
- ・国策機工(株)
- ・(株)三共水道設備
- ・新王建設(株)
- ・(株)進興工業
- ・(株)成友設備
- ・東成設備(株)
- ・(株)日栄工業
- ・楡建設(株)
- ・(株)福森工務店
- ・(株)富士企業
- ・苫小牧管工事業協同組合事務局

### ★苫小牧測量設計業協会★

- ・アルファ計画(株)
- ・(株)胆振
- ・(株)今川測量
- ・(株)大久保測量
- ・(有)小川測建コンサルタント
- ・(株)尾崎測量設計事務所
- ・(有)幸起測量設計
- ・シバタ技術コンサルタンツ(株)
- ・(株)タナカコンサルタンツ
- ・(株)トータル測量設計
- ・(有)苫小牧測量社
- ・沼田測量設計(株)
- ・藤田測量(株)



- ・(株)北海道ソイルリサーチ
- ・前田測量(株)
- ・(株)山口技研コンサルタント

### ★一般社団法人苫小牧建設協会★

- ・青地建設工業(株)
- ・(株)秋村組
- ・(株)阿部組
- ・岩倉建設(株)
- ・(株)大滝組
- ・大坪建設(株)
- ・勝幸辰建設(株)
- ・川口建設工業(株)
- ・鴻野建設(株)
- ・(株)五晃建設
- ・晋康建設(株)
- ・盛興建設(株)
- ・(株)進興工業
- ・(株)清野土木
- ・大進建設(株)
- ・苫重建設(株)
- ・(株)中島土建
- ・中原建設(株)
- ・楡建設(株)
- ・二ワ建設(株)
- ・(株)晴木建設
- ・菱中建設(株)
- ・藤建設工業(株)
- ・(株)北都重機
- ・丸彦渡辺建設(株)

皆様ありがとうございました。

- ・(株)ミヤケン
- ・(株)山口工業所
- ・(株)渡辺工務店

### ★苫小牧造園協同組合★

- ・(株)青木造園土木
- ・(株)イワクラ 緑化造園部
- ・(有)大宮造園土木
- ・(株)蔦森物産
- ・(株)道南レミック
- ・三浦造園(株)
- ・緑豊建設(株)
- ・緑花建設(株)

### ★苫小牧地区

### パナソニックショップ会★

- ・(有)かざし電気
- ・(有)鎌田電器
- ・(株)倉下電機
- ・(有)ジョイフル・ヤマダ
- ・(有)電器のキムラ
- ・(有)トサオカカデン
- ・(株)丸弘電化センター

### ★苫小牧市内協力校★

- ・北海道苫小牧東高等学校  
(ボランティア部・野球部・サッカー部)
- ・学校法人原学園  
苫小牧中央高等学校

### ★個人ボランティア★

- 個人登録者 57名  
(R4.1月末日現在)

寒い季節の心あたたかな活動



【問合せ：地域福祉課地域福祉第2係(ボランティアセンター) TEL0144-84-6481】

私たちは地域福祉の推進をサポートします

建築物環境衛生総合管理業務（各種清掃・空気環境測定・給排水設備・病害虫等防除・水質検査）  
設備管理業務（ボイラー性能検査前整備工事・第一種圧力容器整備工事・プラント設備維持管理業務）  
警備業務・人材派遣業務・サービス委託業務（緑化管理業務・除排雪作業・各種警備業務）

**AGC 株式会社 苫小牧 エージェンシー**

代表取締役 志田 昌紀  
本社 / 苫小牧市末広町3丁目6番14号  
TEL 0144-33-0268  
FAX 0144-35-1162

ト.スマート! エコジョーズ化宣言  
ガス給湯器はエコジョーズへ。

**苫小牧ガス株式会社**

苫小牧市末広町2丁目10番19号 ☎(0144)32-5361  
<http://www.tomagas.co.jp/>

# 赤い羽根共同募金運動・ 歳末たすけあい運動

ご協力  
ありがとうございました



寄付金付自動販売機

## 赤い羽根共同募金総額 6,940,879円

令和3年度に実施しました「赤い羽根共同募金運動」に、多くの皆様から温かい善意をお寄せいただきました。近年は従来の募金に加え、寄付金付きバッジや自動販売機での募金も含まれておりますが、皆様の温かいお気持ちは、今年度に支援を必要とされる福祉団体や障がい者団体等の活動・事業に助成されるほか一部は、災害時準備金として積立てられます。

「赤い羽根共同募金運動」への皆様のご理解とご協力に、心よりお礼を申し上げます。

※助成の結果は、次号の社協だよりでご報告いたします。

募金種別	令和3年度実績額
戸別募金	4,477,693円
法人募金	1,180,000円
街頭募金	14,110円
職域・篤志募金	1,269,076円
<b>共同募金合計</b>	<b>6,940,879円</b>

## 歳末たすけあい募金総額 6,504,200円

令和3年度に実施した「歳末たすけあい運動」に、多くの皆様から温かい善意をお寄せいただきました。皆様の温かいお気持ちは、支援を必要とされる方への義援金やお一人暮らしの高齢者を対象にしたおせち料理の配食等に助成されました。

「歳末たすけあい運動」への皆様のご理解とご協力に、心よりお礼を申し上げます。

助成内容	金額	助成内容	金額
要支援世帯	3,300,000円	里親世帯	180,000円
寝たきり高齢者世帯	330,000円	おせち料理(独居高齢者)	636,000円
無料理髪券(寝たきり高齢者)	29,700円	地域共同作業所等	1,578,500円
運動推進費	450,000円	<b>合計</b>	<b>6,504,200円</b>

※募金総額から助成額を差し引いた残額は、翌年度へ繰り越しいたします。

【問合せ 苫小牧市共同募金委員会 Tel.0144-32-7111】

## 赤い羽根共同募金・歳末たすけあい募金

～法人募金にご協力いただいた企業のご紹介～(順不同、敬称略)

(株)秋村組、あさひ印刷(株)、(株)アセット宮本、(株)阿部組、阿部商事(株)、(株)阿部文具、栗野建設(株)、一本松電気工事(株)、出光興産(株)、(株)出光プラントック北海道、(株)イワクラ、岩倉海陸運輸(株)、岩倉化学工業(株)、岩倉建設(株)、内海自動車工業(株)、王子工営北海道(株)、王子製紙(株)、王子不動産(株)、王木輸送(株)、(株)大滝組、(株)岡部工務店、越智建設(株)、(株)開発ストア、カクサダクリーニング(株)、川口建設工業(株)、協栄電設(株)、工藤建材工業(株)、栗林海陸運輸(株)、(株)栗林商会、鴻野建設(株)、光陽商事(株)、国策機工(株)、サニー事務器(株)、JX金属苫小牧ケミカル(株)、清水鋼鐵(株)、新王建設(株)、新酸素化学(株)、伸正建設工業(株)、(株)甚べい、(株)進和鉄工所、盛興建設(株)、(株)清野土木、(株)セルオート、第三運輸(株)、大進建設(株)、(有)高潮産業、(株)タナカコンサルタント、(株)丹治秀工業、丹治林業(株)、DIC北日本ポリマ(株)、寺石商事(株)、(株)電気工事西川組、道栄荷役(株)、道路建設(株)、苫港サービス(株)、(株)苫小牧エネルギー公社、苫小牧王子紙業(株)、苫小牧ガス(株)、苫小牧管工事業協同組合、苫小牧共同酸素(株)、(株)苫小牧協和サービス、苫小牧漁業協同組合、苫小牧栗林運輸(株)、苫小牧建設協会、苫小牧広域森林組合、苫小牧港開発(株)、(有)苫小牧広告美術社、苫小牧コンクリート(株)、日本CCS調査(株)、(株)苫小牧清掃社、苫小牧倉庫(株)、苫小牧地区トラック事業協同組合、(有)苫小牧テント工業、苫小牧熟供給(株)。

私たちは地域福祉の推進をサポートします



### 新千歳空港 ロングターム駐車場

New Chitose Airport Long Term Parking

無料送迎バス  
運行中!!

### 新千歳空港から3分!

予約不要 24時間セキュリティ完備 1,500台以上収容可能

駐車料金  
**1日  
¥630**

〒059-1361 苫小牧市美沢164-11  
TEL(0144)51-8855

詳しくはWEBで  
ロングターム駐車場

検索

セルオート

セルオート

セルオート

タイヤ・ホイール  
修理・板金塗装

ポディーコート  
パソコン

えんぴつとか  
etc.

〒053-0033 苫小牧市木場町3丁目12番16号  
代表電話: 35-7766

事務機部門: 61-1212

(株)苫小牧ハウジング、苫小牧埠頭(株)、苫小牧弁当仕出協同組合、苫小牧北倉港運(株)、苫小牧港市場、(株)苫小牧民報社、苫小牧ヤクルト販売(株)、(株)苫小牧ライスセンター、(株)とませい、(株)とまビルサービス、トヨタ自動車北海道(株)、長岡造園(株)、(株)中島土建、ナラサキスタックス(株)、錦岡福祉会錦岡保育園、(株)NIPPO、日本軽金属(株)、日本製紙(株)、日本製紙白老サポート(株)、楡建設(株)、(株)花のもみじやま、菱中建設(株)、(株)藤田組、フジタ産業(株)、北旺運輸(株)、北洋運(株)、北海産業(株)、北海道アルミ建材工業(株)、北海道宇部運送(株)、北海道運搬機(株)、北海道クリーン開発(株)、北海道石灰化工(株)、北海道電力ネットワーク(株)、北光印刷(株)、(株)ホテルニュー王子、(株)松浦組、(株)松本鐵工所、(株)マルキタ家具センター、マルトマ苫小牧卸売(株)、丸彦渡辺建設(株)、三浦造園(株)、(株)水堀組、(株)ミヤケン、(株)山口技研コンサルタント、(株)山口工業所、(株)ヤマツ、(有)丸水山本水産、(株)ヨシダ、(株)吉本仏壇店、(株)渡辺工務店、渡部工業(株)、合田内科小児科医院、植苗病院、沖医院、斉藤耳鼻咽喉科医院、道史佐藤病院、苫小牧緑ヶ丘病院  
 ~このほか、市内の町内会・自治会より戸別募金の協力をいただいております~

## 皆様からの寄付が社会福祉に広く役立っています

~令和3年12月から令和4年2月末までに寄せられたものです~(敬称略)

### 一般事業寄付金

・ときわクラブ	9,145円
・いきいきクラブ柏木わかば会	3,774円
・学校法人原学園ひかり幼稚園	16,557円
・学校法人原学園ひかりの園幼稚園	38,270円
・宗教法人真如苑	200,000円
・第48回みんなの消費生活展展覧団体一同	15,703円
・(株)タナカコンサルタント	56,782円
・安塔城一博	2,745円
・柏木町町内会女性部	50,000円
・浅野妙子	5,000円
・AIRオートクラブ北海道支部	
・JSA中核会南北北海道支部	
・損害保険ジャパン(株)北海道支店	225,000円
・出光北海道ランニング部	11,200円

### 愛情銀行

・社会福祉法人百合愛会認定こども園	150,000円
・幼稚園あいか	

### 物品等

・苫小牧仏教会	拭き布	5,123枚
・苫東石油備蓄(株)	米	59.0kg
・あすなろクラブ有志一同	紙オムツ	82枚
	尿取パッド	456枚
	おしり拭	7個
	雑巾	200枚
	リングブル	2.0kg
・津軽スコップ	三味線フリスコリスト	
	リングブル	10.0kg
	ペットボトルキャップ	5.0kg
・正法寺花園女性部	拭き布	300枚
・苫小牧中央高等学校生徒会	ペットボトルキャップ	23.0kg
・勇弘和朗会	ペットボトルキャップ	10.0kg
・ときわクラブ	リングブル	4.5kg
	ペットボトルキャップ	3.5kg
・水上美奈子	ペットボトルキャップ	6.0kg
・有珠の沢緑心会社会奉仕部会	リングブル	7.8kg
	ペットボトルキャップ	15.7kg
・加藤胃腸科内科クリニック	ペットボトルキャップ	1.1kg
・勝幸辰建設(株)	リングブル	5.5kg
・スナックエバ	拭き布	2,550枚
・苫小牧地域職業訓練センター運営協会	ペットボトルキャップ	1.0kg
・日の出三光町内会婦人部	紙オムツ	80枚
	尿取パッド	336枚
・北海道コカ・コーラボトリング(株)	飲料	1,314本
・はくちょう幼稚園	ペットボトルキャップ	1.0kg
・日の出三光町内会	リングブル	9.5kg
・住吉泉町内会	リングブル	7.5kg
	ペットボトルキャップ	77.0kg

・いきいきクラブ柏木わかば会	リングブル	0.39kg
	ペットボトルキャップ	12.5kg
・大成2区	リングブル	5.0kg
	ペットボトルキャップ	2.0kg
	拭き布	45枚
・ひまわりの会	ペットボトルキャップ	24.0kg
・春日清水町内会	リングブル	1.2kg
	ペットボトルキャップ	14.0kg
・ウトナイ町内会サロン	リングブル	7.5kg
	ペットボトルキャップ	9.0kg
・スプリングタウン錦翁会	リングブル	18.0kg
	ペットボトルキャップ	21.0kg
・トヨタカローラ苫小牧(株)	リングブル	5.0kg
	ペットボトルキャップ	42.5kg
・苫小牧青色申告会女性部	拭き布	554枚
・(株)クリエ	リングブル	2.0kg
	ペットボトルキャップ	4.0kg
・金内勝彦	ペットボトルキャップ	7.0kg
・がちゃぼん苫小牧店	リングブル	12.5kg
	ペットボトルキャップ	20.5kg
・藤弘敏子	雑巾	84枚
・日新中央町内会婦人部	拭き布	1,020枚
	紙オムツ	5袋
	タオルケット	4枚
	バスタオル	10枚
	フェイスタオル	9枚
	リングブル	46.0kg
・北海道総合技建サービス(株)	ペットボトルキャップ	1.0kg
	リングブル	0.3kg
・カミヤ工業	リングブル	1.0kg
	ペットボトルキャップ	1.5kg
・苫小牧白鳥ライオンズクラブ	ペットボトルキャップ	8.0kg
	使用済切手	8.0kg
・苫の湯	ペットボトルキャップ	27.5kg
・第八区老人クラブ	リングブル	6.5kg

・沼ノ端コミュニティセンター	リングブル	4.5kg
	ペットボトルキャップ	28.5kg
・柏木町町内会女性部	拭き布	530枚
	尿取パッド	100枚
	リングブル	12.0kg
	ペットボトルキャップ	16.5kg
・道路建設(株)	ペットボトルキャップ	24.3kg
・北海道苫小牧工業高等学校生徒会	リングブル	5.5kg
	ペットボトルキャップ	41.5kg
・(株)マルハン 丸ハン苫小牧東店	お菓子	5箱
	リングブル	3.0kg
	ペットボトルキャップ	8.0kg
・水島雪子	リングブル	0.3kg
	ペットボトルキャップ	0.8kg
・新開明野元町町内会・新開明野元町悠愛会	リングブル	6.5kg
	ペットボトルキャップ	15.5kg

### 愛の小箱

・苫小牧市福祉ふれあいセンター	8,152円
・苫小牧熟供給(株)	1,386円
・クラントホテルニュー王子桃苑	6,057円
・苫小牧市立病院	13,185円

### 車いす

・北海道新聞苫小牧地区会	車いす	1台
--------------	-----	----

皆様の温かい  
お気持ちに  
心よりお礼を  
申し上げます。



### 苫小牧市社会福祉協議会特別2号会員のご紹介

(社協だより前号以降令和4年2月28日現在・敬称略)

- ◇(株)アングル◇(NPO)おおぞら◇鹿島道路(株)◇金田裕昭社会保険労務士事務所◇さかえ印刷(株)
- ◇(有)シノムラ内装◇(株)ステージコンサルティング◇(有)拓新工業◇TANZ DANCE STUDIO
- ◇道央工商(株)◇(株)トートー事務機◇苫小牧市議会改革フォーラム◇苫小牧市議会会派市民
- ◇苫小牧市議会公明党議員団◇苫小牧市議会新緑◇苫小牧市議会民主クラブ
- ◇(公社)苫小牧市シルバー人材センター◇苫小牧東京重機(株)◇トヨタカローラ苫小牧(株)
- ◇(有)電器のキムラ◇長岡造園(株)◇日本共産党市議団◇ネットヨタ苫小牧(株)
- ◇ファーマライズ(株)ふじい薬局◇(株)ホテルニュー王子◇(株)ホリケンラボ
- ◇(株)まるい弁当(ブルマンズ(株))◇(株)ミルシステム◇(有)山田企画◇(一社)りあん◇(合)レスベイト

#### 【社協会員加入・会費納入のお願い】

会員の皆さまから納入いただいた会費は、社協で行う高齢者福祉及び地域福祉事業に活用しております。ぜひ、ご協力をお願いいたします。

個人(1号)会費 1口500円、法人・団体(2号)会費 1口1,000円

私たちは地域福祉の推進をサポートします



# SIGN

フクイカン

SINCE 1953

DESIGN  
SIGN BOARD  
CUTTING SEET  
PRASTIC CRAFT  
WOOD CRAFT  
PRINT  
POP

**有限会社 苫小牧広告美術社**

本店 苫小牧市住吉町1丁目9-16 Tel. 0144-32-2753 Fax. 0144-33-9344  
 第2工場 苫小牧市拓勇東町7丁目8-2 HP http://www14.ocn.ne.jp/~fukuikan/



建設業許可 / 電気通信工事業・電気工事業

## 株式会社 古畑電機

〒053-0806 苫小牧市大成町1丁目3番18号  
 電話(0144)56-5550 FAX(0144)56-5562  
 代表取締役 松浦 聡



# お知らせ

令和4年度

## ボランティア活動保険のご案内

ボランティア活動中のご自身のケガ、あるいは他人にケガをさせた場合や他人の物を壊した場合の賠償責任などの補償を受けることができます。今年度から新たに特定感染症重点プランを新設しました。

この特定感染症重点プランとは、補償開始日から10日以降に特定感染症を発病した場合に補償の対象となっていた従来のプランを見直し、補償開始日から補償の対象となるプランです。

- 加入できる方 ボランティア個人またはボランティアグループ、NPO法人等
- 補償期間 令和4年4月1日から令和5年3月31日まで  
※年度途中からの加入の場合は、加入手続きの完了日の翌日から令和5年3月31日まで
- 保険料

加入プラン		
基本プラン	天災・地震補償プラン	特定感染症重点プラン ※コロナウイルス等を含む
保険料(1名あたり) 350円	保険料(1名あたり) 500円	保険料(1名あたり) 550円

※基本プランでは、地震・噴火・津波が起因する死傷は補償されません。※被災地でのボランティア活動では、予測できない様々な事態が想定されます。活動中の2次災害への備えとしても、あらかじめ天災・地震補償プランに加入いただきますと、より安心してボランティア活動に参加いただけます。

申込・問合せ▶▶地域福祉課地域福祉第2係(ボランティアセンター) TEL0144-84-6481

## 福祉の学習を実施します。

世代やスキルに応じて多様な学びの場づくりのお手伝いをします。また、学習に活用できる物品の貸出しなどを行っています。



- 期間 令和5年3月までの間
- 対象 市内小・中・高校、町内会、子ども会、サロンなど
- 内容 講師派遣、福祉用具貸出、授業づくりの情報提供など

学習メニュー

- ボランティア教室(ボランティア団体等の協力による講話や体験学習)
- 視覚障がい(点字学習/アイマスク体験)
- 肢体不自由(車いす体験/福祉用具学習)
- 聴覚障がい(手話体験)
- 防災教室(自分の身の守り方/〇×クイズ他)
- 高齢者疑似体験 当事者の講話 障がい者スポーツ その他

申込/問合せ 地域福祉課地域福祉第2係(ボランティアセンター) TEL 0144-84-6481(担当:長井)



問題

苦社協は設立「〇〇周年」。  
〇の中にはどんな数字が入りますか？

「〇〇周年」

ヒントは社協だよりをよーく見てね！

正解者の中から抽選で5名に図書カード1,000円分をプレゼント!

【はがき・FAX・メールでの応募】①クイズの答え②感想やご意見③氏名④住所⑤電話番号⑥年齢を全て明記の上、「社協だより ハートマクイズ」係まで右記の宛先にご応募ください。

【HPからの応募】苦小牧市社会福祉協議会HPトップページの「社協だよりハートマクイズ応募フォーム」または、右記のQRコードからも応募できます。

【応募締切】令和4年4月30日必着

※当選者の発表は発送をもってかえさせていただきます。  
※感想やご意見を社協だよりに匿名で掲載する場合がございます。

社協だより184号(令和4年1月)の答え:「Pカフェ」  
合計113通のご応募、ありがとうございました。



【編集・発行】

社会福祉法人

苦小牧市社会福祉協議会

〒053-0021 苦小牧市若草町3丁目3番8号  
市民活動センター1階

- 代表Tel 0144-32-7111・Fax 0144-34-8141
- 各介護事業所 Tel 0144-38-2251
- 市民相談所 Tel 0144-33-2345
- ボランティアセンター Tel 0144-84-6481
- 成年後見支援センター Tel 0144-38-7291
- 男女平等参画推進センター Tel 0144-32-3544

・ホームページ <http://www.tomakomai-shakyo.or.jp>  
・Eメール [info00@tomakomai-shakyo.or.jp](mailto:info00@tomakomai-shakyo.or.jp)

●団体事務局

- ・苦小牧市共同募金委員会
- ・苦小牧市老人クラブ連合会
- ・苦小牧市遺族会
- ・苦小牧市ボランティア連絡協議会

