

社協だより

編集発行

社会福祉法人 遠別町社会福祉協議会

TEL (01632) 7-2275

FAX (01632) 7-1616

E-mail : embetsu-syakyo@coral.ocn.ne.jp

第52号

2021.2



ホームページで最新情報を配信しています➡



多世代交流事業

～あんこもち配布～

【12月19日】



例年行っておりました「もちつき交流」を、コロナウイルス感染症拡大防止の観点から中止し、感染予防に努めながら作成したあんこもちを配布させて頂きました。



目次

- 共同募金（赤い羽根／歳末）終了しました 2
- 社協とは？ 3
- 事業紹介／編集後記 4

令和2年度 赤い羽根共同募金・歳末たすけあい募金 ご協力ありがとうございました

○赤い羽根共同募金

個別募金 1,059戸	529,500円
法人募金 41箇所	231,000円
役員募金	33,000円
個人募金	2,000円
窓口募金	10,037円
ピンバッジ募金	101,597円
合計 907,134円	

募金は全額北海道共同募金会へ送金し、審査後令和3年度の事業費として679,134円配分される予定です。

○歳末たすけあい募金

個別募金 1,081件	540,500円
団体募金	195,328円
繰越金	195,157円
合計 930,985円	

遠別町より歳末見舞金500,000円を受け入れ、合計1,430,985円の中から合計1,298,826円を助成しました。残額132,159円を次年度へ繰越します。

歳末 団体募金 (敬称略)

協力団体名
遠別建設協会
遠別議会議員会
遠別ライオンズクラブ
遠別町職員互助会
遠別町民生委員児童委員協議会
遠別町交通指導員会
1区婦人部
錦町婦人部
2区女性部
3区婦人部
遠別小学校児童会
遠別中学校生徒会

赤い羽根共同募金		協力団体名
1	(有)萩谷自動車整備工場	24 (株)遠別急行運送
2	沿岸バス(株)遠別営業所	25 (有)祐和公社
3	(有)沢口組	26 ショッピングプラザみずの
4	(株)遠別石油	27 遠別初山別森林組合
5	遠別漁業協同組合	28 セイコーマート遠別店
6	セイコーマート遠別本町店	29 遠碎工業(株)
7	キタ調剤薬局	30 守谷建設(株)
8	(株)共栄	31 (株)内山産業
9	遠別商工会	32 (株)遠藤重機建設
10	(有)後藤水道	33 (株)大垣重興
11	(有)斉藤石油店	34 光生自動車整備工場
12	(有)木村電気	35 遠別トラック(株)
13	(株)東洋実業遠別事業所	36 鹿遠産業(株)
14	稚内信用金庫遠別支店	37 (有)アサダ重機車輻
15	(有)ササキ機械店	38 (有)天北サニーミート商会
16	クニベドラッグ	39 パチンコパーラールック
17	(有)古行商店	40 (株)チューオー遠別店
18	オロロン農業協同組合遠別支所	41 大新東(株)
19	(有)遠別設備工業所	
20	ホワイトクリーニング	
21	坂川葬儀生花店	
22	道北興業(株)	
23	富田生花店	※敬称略



○歳末たすけあい募金助成内訳 単位：円

区分	単価	件数	合計
歳末助成金	30,000	11	330,000
歳末助成金	20,000	40	800,000
おせち配食事業	—	69	168,826
合計	—	120	1,298,826

ありがとうございます

赤い羽根募金は次年度の町内給食サービス事業のほか、道内の各種福祉事業や、全国的な災害支援のためなど、様々な使われ方をしています。

歳末たすけあい募金は上記助成内訳の通り助成金と年末のおせち料理の配食に使用させて頂きました。これからも効果的な活用を目指して研究・検討を進めてまいります。



12月14日 遠別中学校生徒会様より歳末募金に寄付

社会福祉協議会とは…?

社会福祉協議会（通称一社協）は、地域社会において民間の自主的な福祉活動の中核となり、住民の参加する福祉活動を推進し、保健福祉の諸課題を地域社会の計画的・協働的な取り組みによって解決しようとする公共性・公益性の高い民間非営利団体で、住民が安心して暮らせる福祉のまちづくりと地域福祉の向上を旨とすることを使命としています。

遠別町社会福祉協議会は、戦後の混乱期にあった昭和27年6月20日、誕生をみました。その後、昭和63年2月19日に厚生大臣より社会福祉法人として認可を受け、「社会福祉法人遠別町社会福祉協議会」として設立されました。

今日、社会福祉の潮流が地域福祉、在宅福祉に向かっておりますが、民間の立場で遠別町における明るく住みよい地域づくり、福祉のまちづくりをすすめるため、各種福祉団体、ボランティア、町内会自治会関係者、民生委員児童委員、福祉施設関係者、NPO団体などとの連携による地域福祉の実践活動に取り組んでおります。

また平成12年4月よりスタートした介護保険制度を踏まえ、介護保険サービスの指定事業者として介護の最前線に立ち、質の良い介護サービスの提供に取り組んでおりますが、色々な介護問題を地域の視点に立って積極的な改善の取り組みを推進しています。

さらに平成30年からは遠別町アクティブシニア多世代拠点交流センター「なごーみ」の指定管理事業を受託し、世代を問わず様々な交流の場として効果的な施設の活用を目指すとともに、町内唯一の公衆浴場としての役割を果たすために努力を続けています。

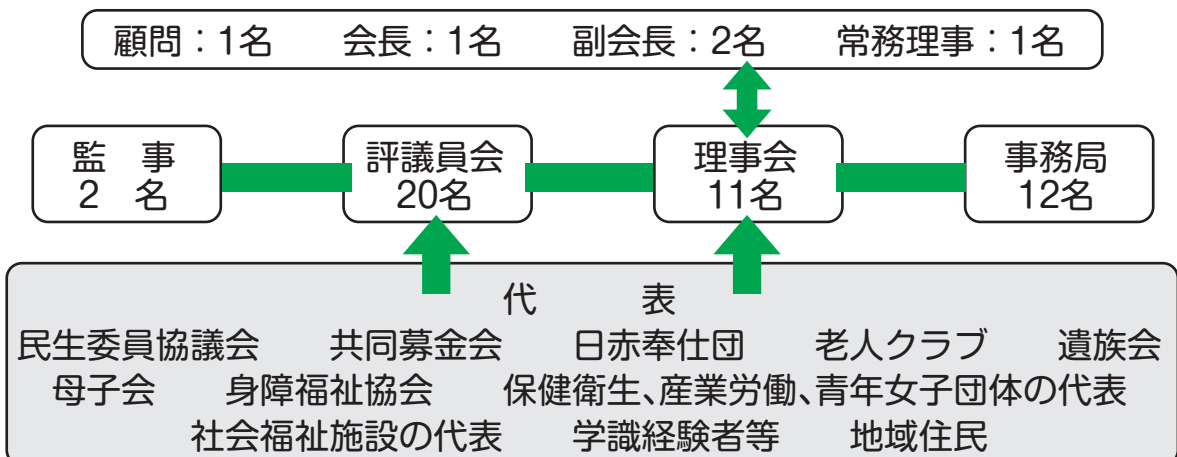


理事会の様子



評議員会の様子

遠別町社会福祉協議会機構図



※令和2年12月末現在

遠別町社会福祉協議会の事業を一部紹介

生活支援サポーター養成研修を 開催しました

地域住民同士の支え合いの仕組みを今後担うことが期待される、生活支援サポーターの養成講座を11月5日、11日、18日に行いました。それぞれ介護を取り巻く状況や接遇の講演を頂いたり、介護予防のための軽体操を学びました。来年度も養成講座を開催予定ですので是非ご参加下さい。



【11月10日】

3区の森野チヨさんより手編み靴下155足を頂き、なご一みに来場下さった方々にお配りしました。ご好評につき全てお渡し致しました。ご厚意に感謝いたします。

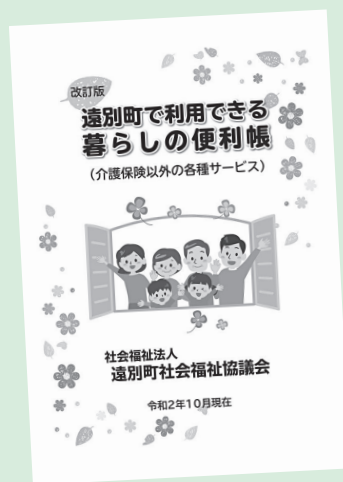
※社協が行う他の事業は順次お伝えいたします。

編集後記

マスクと手洗いの年が明け、心機一転。とはいえ、先の見えない感染予防の生活が続いていますが、いかがお過ごしでしょうか。生活の中で「マスクを着けずに思いっきり活動」ができるのは除雪くらいですが、今年は煩わしい除雪も気分転換に一役買ってくれています。皆様ご自愛ください。

編集/齊藤

暮らしの便利帳更新しました



町内で利用できる各種サービスを紹介する「暮らしの便利帳」を改訂しました。日々の暮らしにご活用ください。



【12月23日】

遠別小学校児童会様より歳末募金に寄付

*** 連絡先 (IP電話) ***

7-2275 (社協一般)

7-1616 (相談電話)

5-2005 (ヘルパー)

7-2760 (なご一み)



印刷のご用命は…

株式会社 国境

☎0162-32-1600

〒097-0001 稚内市末広4丁目4番24号
FAX (0162) 32-1601



Kokkyo