

〒098-1603

興部町字興部138番地1(東町)

福祉保健総合センター「きらり」内

TEL・FAX 82-3300

E-mail egaokoppe@gmail.com



NO.210

興部社協新規事業のお知らせ

注目! 子ども映画祭事業

こちらは、子供達に興部町での思い出作りの一環として、映画祭を行う事業となります。また、親子で来ていただければ親子の思い出も作れるのではないのでしょうか。開催時期につきましては決まり次第告知します。



注目! ちょこっとボランティア

こちらは、ちょっと困っている人をちょっとの時間や手間で助けるボランティアです。ボランティアに興味はあるけど、ちょっと。という人も手軽にできるボランティアになっています。



注目! みんなDE ゆずりあい事業

皆さんの思い出の品で、現在は使っていない物を、必要としている方におゆずりをするサービスとなります。思い出の品をゆずることにより思い出の継承ができるサービスとなっております。



注目! TEAM防災おこっぺ事業

昨今、地震や大雨などの災害の発生が珍しくなくなっています。そこで、興部社協では、災害が発生した際に、迅速にかつ円滑に動けるよう『災害マニュアル』作成や物品の準備を進めていきます。また、整備する物品につきしは町民の皆様にも貸し出しを行う予定です。



注目! ハートコール事業

興部町に住んでいる高齢者が、地域からの孤立の防止、不安を解消のために月1回程度、サービスの利用を希望している方にお電話をおこない安否確認を行うサービスになります。住み慣れた地域で長く安心して暮らしていただけるための手段の一つになるのではないのでしょうか。



-社協だより目次-

- 1ページ・・・興部社協新規事業のお知らせ
- 2ページ・・・赤い羽根共同募金運動助成事業の公募について、ホームページが新しくなりました
- 3ページ・・・令和元年度にご協力いただいた社協会員様
- 4ページ・・・デイサービス近況
- 5ページ・・・生活支援ハウス近況
- 6ページ・・・生活福祉資金貸付事業に関するお知らせ、ご寄付のお礼



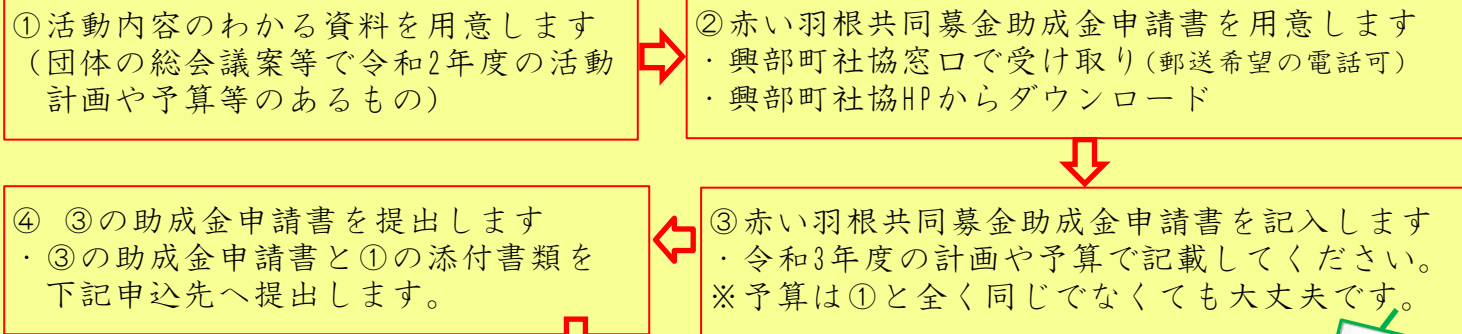
令和2年度 赤い羽根共同募金運動 助成事業の公募について



『赤い羽根共同募金運動』で集められる募金をもとに、地域で行われる様々な福祉活動へ助成を行います。令和2年10月から12月の募金についても、令和3年度の福祉活動等で活用していくこととなります。

そこで、本年度につきましても、下記の通り赤い羽根共同募金助成事業の公募を行います!!

○申し込み方法



○公募期間・申し込み先

- ・公募期間：令和2年7月1日(水)～8月14日(金)
- ・申込先：〒098-1603紋別郡興部町字興部138番地1 ☎ 0158-82-3300
興部町共同募金委員会

○助成対象事業 参考として、活動分野等の一例をご紹介します

①高齢者支援事業

- 高齢者向けサロン 高齢者の会食
- 除雪支援
(既存の除雪サービス支援事業とは別の活動)
- 高齢者への配食サービス 等

②障害児・者支援事業

- 福祉情報を伝える 障害者スポーツ
- 福祉教育・市民学習
- 福祉施設・団体に車いす 等

③児童・青少年支援事業

- 福祉のための演奏会
- 子育てサロン 地域防犯対策
- 子育て支援 等

④住民全般・課題を抱える人を対象とした福祉活動

- ボランティア支援
- 地域サロン イベント開催
- 三世代交流 等

それぞれの事業分野のうち(1)生活支援事業(2)社会参加事業(3)総合福祉事業 が助成対象となります。地域で活動されている皆様からの「こんな活動なんだけど?」の相談も大歓迎です。ぜひご検討ください。



興部社協ホームページが新しくなりました

興部社協のホームページがより見やすくリニューアルしました!スマートフォンやタブレットにも対応しており、より手軽に見れるようになりました。社協での行事やイベントなどの情報も広報だけでなく、HPでも公開しています。これからも、たくさんの情報をお届けする予定ですので、是非ご覧ください。



『興部社協』で検索してみてください。

令和元年度にご協力いただいた社協会員様

昨年度は、新たにたくさんの方々にご協力をいただき誠にありがとうございました。
皆様からお預かりしました会費は、地域福祉のために大切に活用させていただきました。
心からお礼を申し上げます。

◎一般会員様

(敬称略 五十音順)

秋里自治会 旭町自治会 泉町自治会 宇津自治会 春日町自治会 幸町自治会 栄町自治会
沙留旭町自治会 沙留海運町自治会 沙留北浜町自治会 沙留汐見町自治会 沙留西町自治会
沙留緑町自治会 沙留港町自治会 沙留元町自治会 新泉町自治会 新町自治会 住吉自治会
富丘自治会 豊野自治会 仲町自治会 浜町自治会 東町自治会 北興自治会 本町自治会
緑ヶ丘自治会 宮下町自治会 元町自治会

◎法人会員様

阿部電気商会(株) (株)石橋水産 興部生コン(株) 小野水産(株) オホーツク・エア・ウォーター(株)
興部サービスセンター かみでファーム 河原工業(株) 北オホーツク農業協同組合 北見信用金庫
興部支店 沙留漁業協同組合 (株)三和建設 (有)下村運送 下村自動車整備工場(有) 照見寺
新島工業(株)興部支店 背戸水産(株) (株)ソーゴー 大昭石油(株)興部営業所 大霊寺 手塚興産(株)
(セイコーマート興部店) ノースプレインファーム(株) (有)パインランドデリー (株)服部工業
広瀬水産(株)沙留工場 (株)藤共工業 藤野屋建設(株) まきむら歯科医院 萬霊寺 (株)柳原建設

◎特別会員様

赤坂範子 安藤晃 安藤法幸 石戸谷政子 伊藤秀 猪股良治 岩井正 岩佐理智子 岩渕国城
内ヶ島真奈美 梅津タキ子 大石彰 大石徳博 大上眞由美 大澤重光 太田幸男 大村菓子舗
小川美喜雄 奥田賢臣 奥山治美 小野喜美子 小野優太 開米弘二 開米俊憲 加賀谷隆広
加瀬谷金美 片山義則 角谷泰史 金澤岩雄 兼田孝 鎌田ひとみ 上出憲吉 川上孝征 川原田純子
川原田時雄 川原田秀雄 川原田みつゑ 木下秀昭 木村和子 日下学 工藤喜代子 工藤はるみ
栗邊智津子 桑辺鶴見 小島克也 五島巧 小浜勝廣 小柳和雄 小柳千凵子 小山哲夫 近藤博信
斉藤千代子 齊藤秀樹 斎藤英之 堺井敏明 坂本弘道 櫻木トモ枝 櫻木勇吉 佐々木良樹 佐藤和幸
佐藤克宏 佐藤周示 新宅寿樹 推名徹 菅原博 菅原良子 鈴木哲也 須田寿史 仙野幸信 蘇武利雄
蘇武里恵子 高田芳子 高橋功明 高橋義幸 高原直 武田哲也 竹部英明 多田宏治 多田直男
津江政博 佃忠文 対馬良一 土屋正幸 鶴見忠則 遠山昭子 遠山かおる 永井真弓 長澤早苗
中野奈緒美 長嶺毅 長嶺壽一 西川昭彦 西川紀子 裕智幸 裕康昭 畑山研二 浜田康弘 原口愛子
原田唯愛 原田富士雄 坂東孝幸 船水康博 堀泰之 本多利恵子 本間洋子 松田仁 松本光之
宮本哲 村田寿恵 森田博寿 八木厚 矢野政一 箭原寛幸 山下栄 山田尚儀 山前邦夫 吉川澄雄
義達幹夫 吉水勲 社協職員一同

◎団体会員様

興部町議会議員会

◎令和元年度に実施した事業

- ・社協運営事業(理事会・評議員会・監査等)
- ・社協広報事業(社協だよりの発行)
- ・葬儀支援サービス事業
(葬儀に伴う会葬礼状(はがき代)を負担)
- ・介護用品貸出事業
(車椅子・シルバーカー等の貸し出し)
- ・福祉活動助成事業
- ・在宅給食サービス事業
(毎週木曜日に高齢者宅へ夕食のお届け)
- ・在宅ライフサポート事業(毎月1回の介護オムツのお届け)
- ・ボランティア活動普及事業
- ・心配ごと相談
- ・応急援護資金貸付事業
- ・地域交流活性化事業
(ポップコーンメーカー等イベント機材の貸出)
- ・自治会福祉活動事業
- ・地域福祉実践計画策定事業

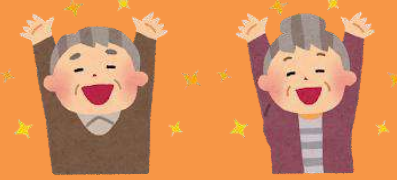


誠にありがとうございました。



～いつまでも住み慣れた地域で暮らすために～

興部社協デイサービスセンター



年間ゲームの表彰式を行ないました

令和元年度の年間ゲーム「マジックナイン」1年間を通して成績が良かった方、運よくラッキー賞が当たった方、表彰式を行ない賞品の贈呈式が行われました。



↓↓ さて・・・今年度の新しい年間ゲームは？ ↓↓



その名も「ローラー大作戦！！」
足を使って棒を転がして
点数をゲットします。
スタッフ手作りの作品です。



新しいゲームは
どんな結果に
なるのでしょうか？

みなさん
お楽しみに♪♪♪



～お知らせ～

興部社協デイサービスセンターでは、新型コロナウイルスの感染を防ぐ目的から今年度の「デイ祭り」の中止を決定致しました。各ボランティア団体の皆様、個人ボランティアの皆様、演奏ボランティアの皆様には毎年多大なるご協力をいただきお祭りの開催をしておりました。この場をお借りして来年度の開催へ向けて新たに計画を立てていくことをご報告し、まずは利用者様やご協力して下さる皆様の健康や安全の確保を最優先とさせていただきますことと致します。

興部社協デイサービスセンター スタッフ一同



生活支援ハウス

久しぶりのゲームで皆さんビンゴを狙い楽しまれました!

4月 お楽しみ会 棒体操とバスケットビンゴゲーム



赤あけて、
青あけて、
青あけて!



ちび
やう
ゴね
らっ





生活福祉資金貸付事業に関するお知らせ

新型コロナウイルス感染症の影響による休業や失業で生活資金でお困りの方へ

各都道府県社会福祉協議会では「生活福祉資金貸付制度」を実施しております。本制度につき、新型コロナウイルス感染症の影響を踏まえ、貸付の対象世帯を拡大し、休業や失業により生活資金でお悩みの方々に向けた、緊急小口資金等の特例貸付を実施します。

○緊急小口資金

緊急かつ一時的に生計の維持が困難となった場合に、少額の費用の貸付を行います。

■対象者: 新型コロナウイルスの影響を受け、休業等により収入の減少があり、緊急かつ一時的な生計維持のための貸付を必要とする世帯

■貸付限度額

以下の①～⑤に該当する場合、一世帯につき1回限り20万円以内

- ①世帯員の中に新型コロナウイルス感染症の罹患者等がいる場合
- ②世帯員に要介護者がいる場合
- ③4人以上の世帯である場合
- ④世帯員に子の世話をを行うことが必要となった労働者がいる場合
- ⑤世帯員の中に個人事業主等がいること等のため、収入減少により生活に要する費用が不足する場合

その他の場合、一世帯につき1回限り10万円以内

■据置期間: 貸付の日から1年以内 ■償還期限: 償還期間終了後2年以内 ■貸付利子: 無利子

○総合支援資金

生活再建までの間に必要な生活費用の貸付を行います。

本資金は貸付金であり、償還(返済)していただく必要があります

■対象者: 新型コロナウイルスの影響を受け、収入の減少や失業等により生活に困窮し、日常生活の維持が困難となっている世帯

■貸付上限: (二人以上世帯)月20万円以内、(単身世帯)月15万円以内 ■貸付期間: 原則3カ月以内

■据置期間: 1年以内 ■償還期間: 10年以内 ■貸付利子: 無利子

※原則、自立相談支援事業等(北海道生活困窮者自立支援事業 オホーツク相談センターふくろう さんが行っています)による継続的な支援を受けることが要件となります。

○申込みに必要な物

- ・身分証明(免許、健康保険証 等)
- ・世帯全員の住民票(マイナンバーの記載の無いもの)
- ・印鑑
- ・申込者の預金通帳又はキャッシュカード
- ・新型コロナウイルスの影響で減収となったことの確認書類(給与明細、通帳等)

○申込み先: 社会福祉法人 興部町社会福祉協議会(興部町内での相談・申請受付窓口となります)

〒098-1603 紋別郡興部町字興部138番地1 TEL/FAX 0158-82-3300

※現在新型コロナウイルスに感染している恐れのある場合等、郵送での申し込みを希望される場合は、興部町社会福祉協議会までお問合せいただくか、北海道社会福祉協議会ホームページより申請書類等をダウンロードし、必要書類と合わせて興部社協までご提出ください。



ご寄付のお礼



たくさんのご寄付ありがとうございました。



亡き親族の香典返しを廃して

豊野 澁谷 寛子 様	新町 高橋 重信 様	新泉町 山端三津吉 様
豊野 支倉 博 様	浜町 柴田 あさ子 様	
栄町 田村 春子 様	栄町 小川 スミ子 様	
沙留海運町 後藤 千鳥 様	栄町 伊藤 敏子 様	

離町に際して

栄町 桑野 亀雄 様
本町 菊地 春子 様

篤志寄付

元町 オホーツク・エア・ウォーター株式会社興部サービスセンター 様



トイレットペーパー (100ロール)

旭町 牧村 之人 様



マスク(19枚)

編集後記

今年度に入りまして、初めての社協広報になります。今年度から興部社協では、新たに新規事業にも取り組んでまいります。その一環として、広報もバージョンアップをしてページ数が増え、より充実した内容になっています。また、社協HPにもカラー版広報が載っておりますので、そちらも是非ご覧いただければ幸いです。最後になりますが、本年度も興部社協をよろしくお願ひします。 小澤

興部町社協

検索