

新得町社協だより

ふれあい

令和2年度
第1号

新得町共同募金委員会制作

ピンバッジ

完成しました！



1個 500円

新得町共同募金委員会にて、2020年度版新得町限定ピンバッジを制作いたしました。

今年も「手話ブルー」と「赤い羽根」がコラボしました。今年の手話ブルーは北海道を背に赤い羽根のスノーボードを華麗に乗りこなしたデザインとなっています。

ピンバッジは500円で1個贈呈します。500円のうち、約300円が募金、約200円が制作費となっています。お求めの方は、「保健福祉センターなごみ」にて取り扱っております。なお、「なごみ」のロビーではピンバッジが入ったガシャポンも設置しております。お気軽に立ち寄りください。

お問い合わせ：新得町社会福祉協議会

Tel64-3253 Fax64-0534

ガシャポン

設置中！

「なごみ」正面入り口から左手、自動販売機のすぐ横に設置しています！



?手話ブルーとは？

新得町手話に関する基本条例推進会議が考案した新得町の手話推進キャラクター。

手話ブルーは、顔全体で手話の「アイラブユー」のサインを表現しています。

発行者

令和2年7月 発行
社会福祉法人
新得町社会福祉協議会
新得町3条南3丁目5番地
保健福祉センター「なごみ」
Tel0156-64-3253

☆2020年度赤い羽根ピンバッジ完成…1P

☆令和元年度赤い羽根共同募金報告…2P~4P

☆令和元年度歳末たすけあい募金報告…5P~6P

☆きらり・らら近況報告、

車いす・疑似体験セット購入と貸出しのご案内、…7P

☆生活福祉資金（特例）貸付のご案内、

障がい者グループホーム事業（新）のお知らせ…8P

赤い羽根共同募金

あたたかいご支援
ありがとうございます。
実績額 1,095,722円
(昨年度との差額
-62,347円)

例年行なわれています赤い羽根共同募金運動が昨年10月1日、全国一斉に展開され、町民の皆様から温かい善意が数多く寄せられました。

この運動につきまして募金委員を始め、各事業所並びに各種団体の皆様の積極的なご協力を賜りましたことに対し、厚くお礼申し上げます。皆様から寄せられた募金は本町の福祉事業に有効に使わせていただきます。



◆町内会合計 556,375円〈79件〉

末広	永交	平和	同和	常盤	南進	東進
共栄	新栄	東泉	中和	更生の1	更生の2	昭和
親交	北親	交睦	親和	双互	神社町	新生の1
新生の2	西栄	新進	高校	あけぼの	ひばり	広和
一心の2	春光	若草	しらかば	つつじヶ丘	ひまわり	さくら
栄町	西和	7区	8区	9区	10区	北新得
21区	22区	23区	24区	25区	27区	29区
30区	31区	32区	33区	34区	36区	37区
38区	八栄区	かえで	千代富	若葉	トムラウシ	北友
新友	第1新進	第2新進	屈足常盤	北星	日の出	屈足親和
誠	朝日の1	朝日の2	35区	鉄南	新緑	緑栄
上サホ口	さわやか					

◆窓口募金・個人窓口・学校募金・その他

合計 197,636円〈33件〉

〈窓口募金・個人窓口〉

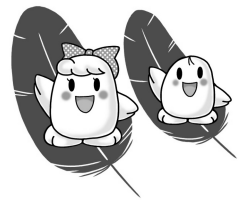
新得物産(株)そばの館	加森観光(株)サホロリゾート	湯宿くったり温泉レイク・イン
屈足郵便局	子どもセンターなかよし	新得町役場
保健福祉センターなごみ	新得町役場屈足支所	あいの郷ふれあい
エコーブ新得店	(株)フクハラ新得	(株)フクハラ屈足
セイコーマート屈足店	セイコーマート西3条店	セブンイレブン新得町南店
(有)相馬商店	(株)十勝漬物本舗	せきぐち
そば処みなとや	ロッキー狩勝店	共働学舎
とびなが薬局	しんとくクリニック	サホロクリニック
(株)上田精肉店	小規模多機能センターらら	農協店舗前街頭募金

〈学校募金・その他〉

大雪まつり(屈足交通少年団)、ピンバッチ 448個、自動販売機(町内4カ所設置)



◆職域募金合計 78,711円〈16件〉



〈1万円以上〉

厚生協会わかふじ寮、新得町役場・社会福祉協議会

〈1万円未満〉

新得町商工会	新得町農業協同組合	北海道電力(株)
畜産試験場	厚生協会屈足わかふじ園	新得物産(株)
帯広信金新得支店	新得警察署	厚生協会ひまわり荘
加森観光(株)サホロ事業部	厚生協会やすらぎ荘	厚生協会新得やすらぎ荘
新得消防署	輔心会ひろね	

◆法人募金合計 225,000円〈61件〉

〈1万円以上〉

(有)石丸測量社	(株)上田精肉店	帯広信用金庫新得支店
三友農場	JA新得町農業協同組合	生命保険協会(帯広)
ダイナミルク農場	印刷の文遊館	北広牧場
高橋興業	友夢牧場	

〈1万円未満〉

石松食堂	(株)イトー緑化	(株)岩野建設
壺杯屋	石川家具店	太田新聞
金徳造林(有)	金田電業社	北広分教会
げんや	(有)屈足自動車整備工場	けいや時計店
(株)興新建設	佐藤商会	佐藤鉄工場
佐藤塗装工業(有)	沢井商店	櫻井デンキサービス
シーク美容室	新得物産(株)	新得ハイヤー(有)
(有)新得はなや	(有)関口地下食堂	新得旅館
スナック綾	(有)フォトジョイ	高砂屋(有)
竹原美容室	(有)馬場クリーニング店 新得	萌和農場
(有)馬場クリーニング店 屈足	道東エアウォーター	(有)ばば天光堂
北栄道路(株)	松田商店	(有)宮脇商会
(有)マキ電気	三浦商店(パパマセンター)	そば処みなとや
陽気堂薬房	居酒屋 もり	
理容のサン	NPO法人小さな手	
吉川金物店	厚生協会わかふじ寮	
厚生協会第二わかふじ寮	厚生協会わかふじワークセンター	
厚生協会やすらぎ荘	厚生協会新得やすらぎ荘	
厚生協会ひまわり荘		



◆個人大口募金合計 38,000円〈13件〉

〈2千円以上〉

松本 照子	金田 茂	坂本 明
松坂 康弘	鳥本 晃	菅原 眞
西田 恭司	平川 吉勝	伊藤 政光
秋山 英二	内田 守	高田 芳恵
齋藤 芳幸		

集まったご厚意は、町内で使用する分と全道各地に使用する分に分けられ使用します。

その募金は地域で活動している民間の社会福祉事業者やハンディキャップを持った方々のために使用されています。

「地域の福祉のために何かしたい…」 「ボランティア活動がしてみたい…」 など考えているけれど、「時間に余裕がない」など、なかなか行動することができない方も多いたくはす。

赤い羽根共同募金は気軽に誰でもできるボランティアです。

「福祉のために…」 「地域のために…」 たすけあいの気持ちでボランティア（募金）にご協力ください。



令和元年度 赤い羽根共同募金配分の流れ

募金総額 1,095,722円

北海道共同募金会へ全額送金



新得町に配分
796,722円
(社協・共同募金会へ)

全道各地域に配分
299,000円
(福祉事業へ)

全道の福祉事業に使用

各市町村で集められた募金の一部を取りまとめて、全道各地域の福祉事業に使用
たとえば・・・

老人福祉施設に・・・

寝たまま入れる浴槽や大型洗濯機の購入
在宅介護支援センターの車や
介護用品の購入

障がい者福祉施設に・・・

就労施設での作業機購入や修理
車いすのまま乗れるリフト付車の購入

子どもの施設に・・・

老朽化した建物の補修
冷暖房器具の整備

など

新得町の福祉事業の使用

児童・青少年支援事業

・学校育成事業（社協独自）30,000円

住民全般を対象とした福祉活動事業

・ボランティア育成事業 150,000円

・広報（社協だより） 385,000円



歳末たすけあい募金

あたたかいご支援
ありがとうございます。

実績額 1,082,454円
(昨年度との差額 -27,000円)

昨年、12月1日より12月31日までの期間において『歳末たすけあい運動』を実施し、各町内会をはじめ、事業所等より多くの募金をお寄せいただきましたことに深くお礼申し上げます。

お寄せいただいた募金は、下記のとおり町内の福祉施設、各世帯に配分させていただきました。

歳末たすけあい募金配分内訳

配分金総額
1,101,000円



見舞金

- ・低所得者世帯 238,000円 (33世帯)
- ・在宅高齢者世帯 210,000円 (21世帯)

福祉事業配分

- ・共同作業所かりかち工房 100,000円
- ・新得町身障分会 30,000円
- ・ボランティア発掘・育成事業 50,000円
- ・いきいきサロン支援 220,000円
- ・高齢者歳末警戒研修会 73,000円
- ・高齢者昼食会事業 30,000円
- ・住民貸出し用車イス購入事業 50,000円
- ・交通少年団育成事業(新得・屈足) 90,000円
- ・屈足地区中学生による
除雪ボランティア促進交流会事業 10,000円

◆町内会合計 536,935円〈71件〉

しらかば	末広	永交	同和	常盤	南進	東進	東泉	平和
共栄	新栄	中和	更生の1	更生の2	友愛	親交	北親	交睦
親和	神社町	一心の1	一心の2	新生の1	新生の2	西栄	新進	高校
西和	あけぼの	ひばり	広和	春光会	若草	つつじヶ丘	さくら	栄町
ひまわり	7区	9区	北新得区	21区	上サホロ	八栄区	23区	24区
かえで	昭和会	千代富区	29区	30区	31区	屈足新生区	34区	35区
36区	37区	38区	朝日の1	北星	新友	屈足常盤	新緑	日の出
第1新進	第2新進	屈足東進	鉄南	さわやか	第1北進	第2北進	誠	

◆職域募金合計 40,334円〈17件〉

新得町役場関係〔新得町役場各課、屈足支所、他〕 社会福祉協議会

◆法人募金合計 408,000円〈57件〉

〈1万円以上〉		
石丸測量社	(株)カンキョウ	新得歯科診療所
(株)上田精肉店	屈足平和園	(株)新得モータースクール
(有)上田畜産	(株)興新建設	新得物産(株)
植村土建(株)	サホロクリニック	清野鉄工
(有)小田天光堂薬局	加森観光(株)	(株)関木材工業
狩勝産業(株)	(有)新得運輸	とびなが薬局新得調剤センター
(有)狩勝振興	新得クリニック	そば処みなとや
	新得寺	高橋砂利興業(株)
		高橋興業(有)
		(株)田村工業
		古川建設(株)
		印刷の文遊館
		北栄道路(株)
		(株)モリ
		よしむら歯科
		わたなべ歯科

〈1万円未満〉		
(有)石川家具店	さほろ酒造(株)	佐藤塗装工業(有)
(株)岩野建設	(有)屈足自動車整備工場	(株)十勝漬物本舗
(株)尾崎林業	櫻井デンキサービス	日晃産業(株)
(有)金田電業社	J A新得町農業協同組合	(有)馬場クリーニング
小笠商会	セイコーマート新得店	(株)ひらかわ
(株)齊藤商店	ホットショップ新得店	おしゃれの店ひろせ
	(有)ヨークシャーフาร์ม	マキ鉄工製作所
		(有)マキ電気
		瀬戸内商事
		(有)相馬商店
		(有)宮脇商会
		432企画
		匿名1件

◆団体募金合計 74,868円〈6件〉

〈1万円以上〉	〈1万円未満〉	千代の会	佐幌長生クラブ
新得ライオンズクラブ	上佐幌茶友会	報徳クラブ	すこやかクラブ

◆個人大口募金合計 22,317円〈3件〉

小笠原 一水	稲葉 博	加藤 博
--------	------	------

赤い羽根共同募金運動はたくさんの方々によって支えられています。

町民の皆様のご好意と交通少年団の子どもたちには大変感謝をしています。ありがとうございました。



新得交通
少年団活動の様子

たくさんの「タオル」ありがとうございました！！

歳末たすけあい運動では、老人クラブが中心となり「地域の方のために」タオルを収集し、社会福祉協議会を通じて町内各施設利用者様の清拭等を目的に配布させていただいております。

すこやかクラブ	103枚
千代の会	4枚
佐幌長生クラブ	28枚

「赤い羽根共同募金運動・歳末たすけあい募金運動」

皆様の心温まる善意に心からお礼申し上げます。

新得町共同募金委員会会長 中野好和
新得町社会福祉協議会会長 齊藤仁



らら・きらり 近況報告

3月3日

ひな まつり

らら

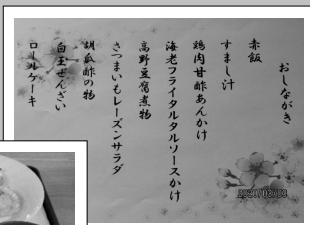
きらり



おひな様の
昼食おいしい
です



おひな様
メニューです



おだいり様とおひな様
2人並んですまし顔



男性おだいり様も
楽しそう

2月6日、14日 鍋の日開催



準備から自分達で実施 早く食べたいなー

ありがとうございました！



4月17日
宮坂建設様から
マスク1,000枚
いただきました

ある日の 一コマ...

レクリエーションで
コップ積み挑戦！



お知らせとご案内

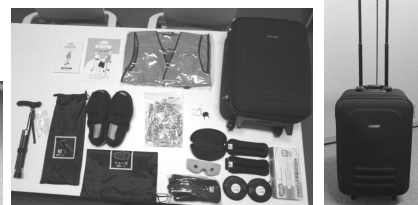
車いす・疑似体験セットを購入しました！

この度、本会にて新しい備品を購入いたしました。
「車いす」・・・老朽化に伴う買替えにより、1台購入しました。財源は赤い羽根共同募金より支出しております。外出や病院への通院の際にご活用下さい。

「疑似体験セット」・・・装具を装着することで、高齢者・障がいのある方の状態を身をもって体験、理解を深めることが出来ます。学校の授業や会社の研修等さまざまな場面にてご利用ください。



車いす



疑似体験セット「まなび体」↑
キャリーバッグで持ち運びも簡単！

町民のみなさんへ

貸出しを行っています！

～お気軽に問い合わせ下さい～

《新得町社会福祉協議会（保健福祉センターなごみ内）

Tel64-3253 Fax64-0534》

新型コロナウイルス感染症の影響による休業等や失業で、生活資金にお困りの皆様へ
 ー生活福祉資金（特例）貸付のご案内ー

R2. 6. 10時点

緊急小口資金【特例】

【原則】本資金は貸付金であり、償還（返済）して頂く必要があります

- ◆貸付対象 : 新型コロナウイルス感染症の影響を受け、休業等により収入の減少があり、緊急かつ一時的な生計維持のための貸付を必要とする世帯
- ◆貸付限度額 : 以下の場合は、一世帯につき1回限り20万円以内
 - ①世帯の中に新型コロナウイルス感染症の罹患者等がいる ②世帯員に要介護者がいる
 - ③4人以上の世帯である ④子どもの学校等が休みになった人
 - ⑤個人事業主で収入減少した方 ⑥①～⑤のほか、特に資金需要が認められる場合
- ※ その他の場合～一世帯につき1回限り10万円以内
- ◆据置期間 : 貸付の日から1年以内 ◆償還期間 : 据置期間終了後2年以内
- ◆貸付利子 : 無利子

総合支援資金（生活支援費）【特例】

- ◆貸付対象 : 新型コロナウイルス感染症の影響を受け、収入減少や失業等により生活に困窮し、日常生活の維持が困難となっている世帯
- ◆貸付限度額 : 単身世帯：月15万円以内 2人以上：月20万円以内
- ◆貸付期間 : 原則3ヵ月
- ◆据置期間 : 貸付の日から1年以内 ◆償還期間 : 据置期間終了後10年以内
- ◆貸付利子 : 無利子

取り扱い事業所	緊急小口資金	総合支援資金	申込み方法
お住まいの市区町村社会福祉協議会	○	○	原則郵送
お住まいの都道府県の労働金庫	○	×	郵送
お住まいの都道府県の取り扱い郵便局	○	×	窓口

ご希望の事業所ホームページにて申請書類をダウンロードし、ご自身で、必要事項の記載・添付書類の準備を行った上で申込み下さい。

※ 詳細につきましては、「北海道社会福祉協議会」のホームページをご覧ください。

《問い合わせ先》

- ・相談コールセンター 0120-46-1999 (9:00～21:00 土日・祝日含む)
- ・新得町社会福祉協議会 保健福祉センターなごみ内 TEL64-3253 Fax64-0534

ー新得社協 障がい者グループホーム開設に向けてー

新得町社会福祉協議会では、令和3年度の開設に向けて障がい者グループホームの整備計画を進めています

利用対象：18歳以上の障がい者及び難病等の方
 建設予定地：新得町2条南1丁目（旧越中屋旅館跡）
 木造平屋建



障がい者グループホームとは？

地域の中で家庭的な雰囲気のもと生活上の手助けを受けながら共同生活をするとこです



進捗状況等は、これからの社協だよりで随時お知らせしていく予定です！